




ZAKÁZKOVÉ ČÍSLO :	INVESTOR :		
DATUM : 10/2020	Městská část Praha 17 Žalanského 291/12b, 163 02, Praha 6		
STUPEŇ PROJEKTU : DPS	STAVBA : MŠ Bendova 1123, Praha 6 – Řepy		
PROJEKTANT : Ing. Luděk Široký			
KONTROLOVAL : Ing. Luděk Široký	H. I. P. : AXEN, s.r.o.	PŘÍLOHA :	
VYPRACOVAL : Ing. Luděk Široký	Toužimská 1058/22b, 197 00, Praha 9	D1.4.1	
NÁZEV : Rekonstrukce osvětlení Výpočet umělého osvětlení + nouzové (1NP D)		ČÍSLO VÝKRESU: E02_3	PARÉ :

AXEN, s.r.o.

Toužimská 1058/22b
Praha 9

Zpracovatel

Telefon

Fax

e-mail info@axen.cz

Obsah

MŠ Bendova 1123 - 1NP D

Titulní strana projektu	1
Obsah	2
Kusovník svítidel	5
D.1.7 Vstupní hala	
Shrnutí	6
Svítidla (situační plán)	7
D.1.8 Kancelář hospodář	
Shrnutí	8
Svítidla (situační plán)	9
D.1.12 Elektrozvodna	
Shrnutí	10
Svítidla (situační plán)	11
D.1.13 Chodba návštěvy	
Shrnutí	12
Svítidla (situační plán)	13
D.1.14 WC návštěvy	
Shrnutí	14
Svítidla (situační plán)	15
D.1.15 Sklad provoz	
Shrnutí	16
Svítidla (situační plán)	17
D.1.16 Kancelář	
Shrnutí	18
Svítidla (situační plán)	19
D.1.18 Chodba	
Shrnutí	20
Svítidla (situační plán)	21
D.1.19 Chodba	
Shrnutí	22
Svítidla (situační plán)	23
D.1.20 Koupelna	
Shrnutí	24
Svítidla (situační plán)	25
D.1.21 WC	
Shrnutí	26
Svítidla (situační plán)	27
D.1.22 Chodba	
Shrnutí	28
Svítidla (situační plán)	29
D.1.23 Vstupní hala	
Shrnutí	30
Svítidla (situační plán)	31
D.1.24 Chodba	
Shrnutí	32
Svítidla (situační plán)	33
D.1.25 Šatna kuchyně	
Shrnutí	34
Svítidla (situační plán)	35
D.1.27 Zasedačka	
Shrnutí	36
Svítidla (situační plán)	37
Výpočtové plochy (přehled výsledků)	38
D.1.29 Sklad	

AXEN, s.r.o.

Toužimská 1058/22b
Praha 9

Zpracovatel

Telefon

Fax

e-mail info@axen.cz

Obsah

Shrnutí	39
Svítidla (situační plán)	40
D.1.30 Chodba	
Shrnutí	41
Svítidla (situační plán)	42
D.1.31 Sklad úklid	
Shrnutí	43
Svítidla (situační plán)	44
D.1.32 Sklad brambory	
Shrnutí	45
Svítidla (situační plán)	46
D.1.34 Denní místnost	
Shrnutí	47
Svítidla (situační plán)	48
D.1.40 Kancelář ekonom	
Shrnutí	49
Svítidla (situační plán)	50
D.1.41 Chodba	
Shrnutí	51
Svítidla (situační plán)	52
D.1.44 Kancelář	
Shrnutí	53
Svítidla (situační plán)	54
D.1.7 Vstupní hala - NO	
Světelné scény	
Světelná scéna 1	
Shrnutí	55
Plochy místnosti	
Úniková cesta 1	
Graf hodnot (E)	56
D.1.13 Chodba návštěvy - NO	
Světelné scény	
Světelná scéna 1	
Shrnutí	57
Plochy místnosti	
Úniková cesta 1	
Graf hodnot (E)	58
D.1.18 Chodba - NO	
Světelné scény	
Světelná scéna 1	
Shrnutí	59
D.1.19 Chodba - NO	
Světelné scény	
Světelná scéna 1	
Shrnutí	60
Plochy místnosti	
Úniková cesta 1	
Graf hodnot (E)	61
D.1.22 Chodba - NO	
Světelné scény	
Světelná scéna 1	
Shrnutí	62
Plochy místnosti	
Protipaniková plocha 1	

AXEN, s.r.o.

Toužimská 1058/22b
Praha 9

Zpracovatel

Telefon

Fax

e-mail info@axen.cz

Obsah

	Hodnotový graf (E, svisle)	63
D.1.23 Vstupní hala - NO		
Světelné scény		
Světelná scéna 1		
Shrnutí		64
Plochy místnosti		
Protipaniková plocha 1		
Hodnotový graf (E, svisle)		65
D.1.24 Chodba - NO		
Světelné scény		
Světelná scéna 1		
Shrnutí		66
Plochy místnosti		
Úniková cesta 1		
Graf hodnot (E)		67
D.1.30 Chodba - NO		
Světelné scény		
Světelná scéna 1		
Shrnutí		68
Plochy místnosti		
Úniková cesta 1		
Graf hodnot (E)		69

AXEN, s.r.o.

Toužimská 1058/22b
Praha 9

Zpracovatel

Telefon

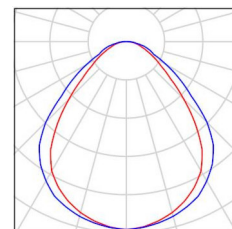
Fax

e-mail info@axen.cz

MŠ Bendova 1123 - 1NP D / Kusovník svítidel

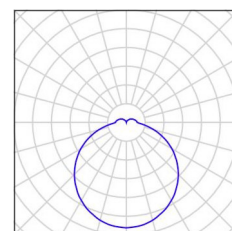
18 ks TYP A
C. výrobku:
Světelný tok (Svítidlo): 5049 lm
Světelný tok (Zdroje): 6000 lm
Výkon svítidla: 33.5 W
Klasifikace svítidel dle CIE: 100
Kód CIE Flux Code: 60 88 97 100 84
Osazení: 5 x LED (Opravný faktor 1.000).

Obrázek svítidla najdete
v našem katalogu
svítidel.



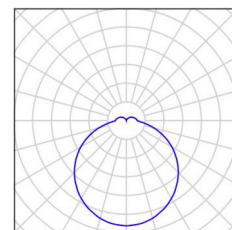
24 ks TYP B
C. výrobku:
Světelný tok (Svítidlo): 2782 lm
Světelný tok (Zdroje): 2780 lm
Výkon svítidla: 24.0 W
Klasifikace svítidel dle CIE: 89
Kód CIE Flux Code: 43 73 92 89 100
Osazení: 1 x LED (Opravný faktor 1.000).

Obrázek svítidla najdete
v našem katalogu
svítidel.



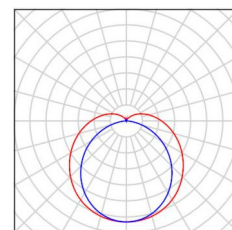
11 ks TYP B (Typ 1)
C. výrobku:
Světelný tok (Svítidlo): 0 lm
Světelný tok (Zdroje): 0 lm
Výkon svítidla: 0.0 W
Nouzové osvětlení: 400 lm, 3.0 W
Klasifikace svítidel dle CIE: 89
Kód CIE Flux Code: 43 73 92 89 100
Osazení: 1 x Definováno uživatelem (Opravný faktor 1.000).

Obrázek svítidla najdete
v našem katalogu
svítidel.



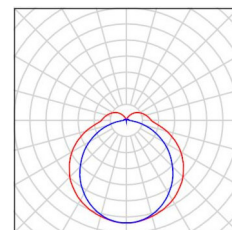
3 ks TYP C
C. výrobku:
Světelný tok (Svítidlo): 5650 lm
Světelný tok (Zdroje): 5650 lm
Výkon svítidla: 43.0 W
Klasifikace svítidel dle CIE: 87
Kód CIE Flux Code: 40 68 88 87 100
Osazení: 1 x LEDLine (Opravný faktor 1.000).

Obrázek svítidla najdete
v našem katalogu
svítidel.



3 ks TYP D
C. výrobku:
Světelný tok (Svítidlo): 5209 lm
Světelný tok (Zdroje): 5210 lm
Výkon svítidla: 42.0 W
Klasifikace svítidel dle CIE: 86
Kód CIE Flux Code: 40 70 90 86 100
Osazení: 1 x LEDLine (Opravný faktor 1.000).

Obrázek svítidla najdete
v našem katalogu
svítidel.



AXEN, s.r.o.

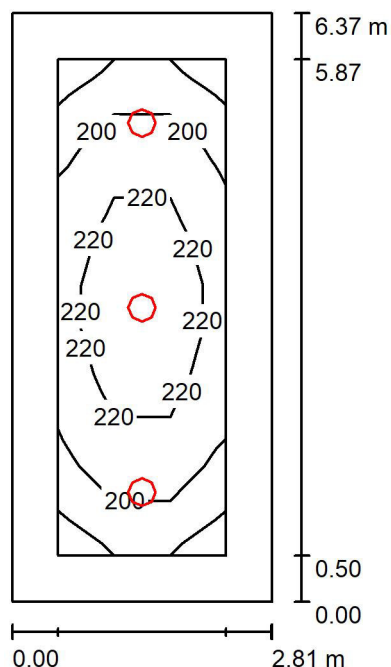
Toužimská 1058/22b
Praha 9

Zpracovatel

Telefon

Fax

e-mail info@axen.cz

D.1.7 Vstupní hala / Shrnutí

Výška místnosti: 3.000 m, Montážní výška: 3.000 m, Činitel údržby: 0.70

Hodnoty v Lux, Měřítko 1:82

Plocha	ρ [%]	E_m [lx]	E_{min} [lx]	E_{max} [lx]	E_{min} / E_m
Uživatelská úroveň	/	212	179	242	0.848
Podlaha	20	148	101	180	0.681
Strop	70	85	41	1861	0.477
Stěny (4)	50	117	65	195	/

Uživatelská úroveň:

Výška: 0.750 m
 Rastr: 3 x 11 Body
 Okrajová zóna: 0.500 m

Kusovník svítidel

Č.	ks	Označení (Opravný faktor)	Φ (Svítidlo) [lm]	Φ (Zdroje:) [lm]	P [W]
1	3	TYP B (1.000)	2782	2780	24.0
Celkem:			8345	8340	72.0

Specifický příkon: $4.01 \text{ W/m}^2 = 1.90 \text{ W/m}^2/100 \text{ lx}$ (Základní plocha: 17.94 m^2)

AXEN, s.r.o.

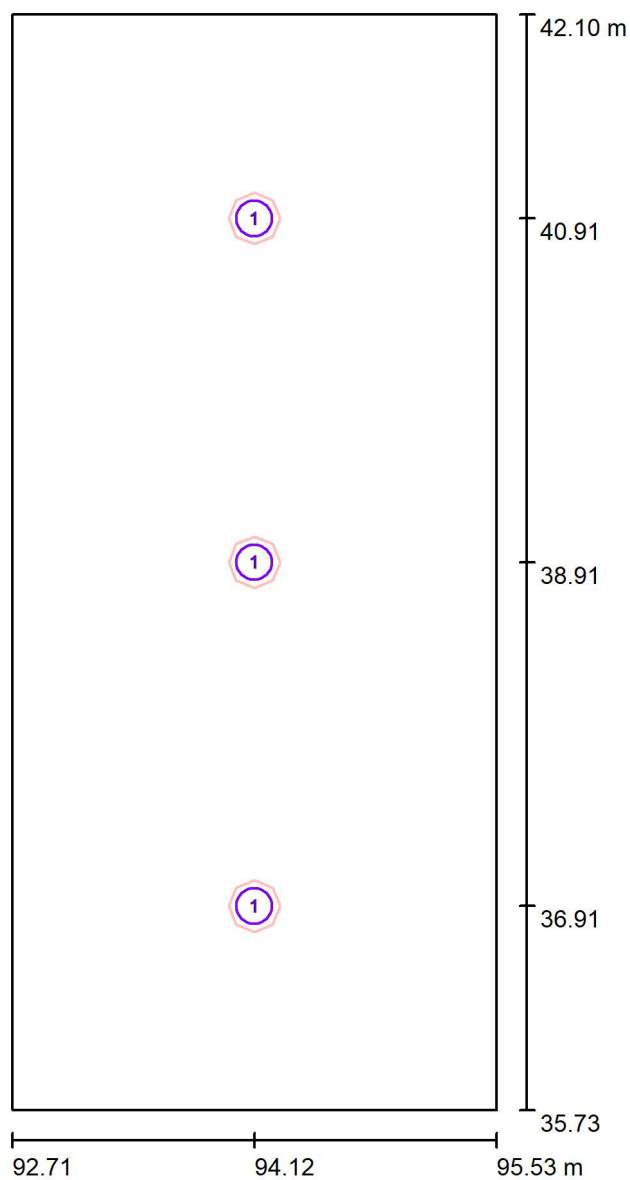
Toužimská 1058/22b
Praha 9

Zpracovatel

Telefon

Fax

e-mail info@axen.cz

D.1.7 Vstupní hala / Svítidla (situační plán)

Měřítko 1 : 44

Kusovník svítidel

Č.	ks	Označení
1	3	TYP B

AXEN, s.r.o.

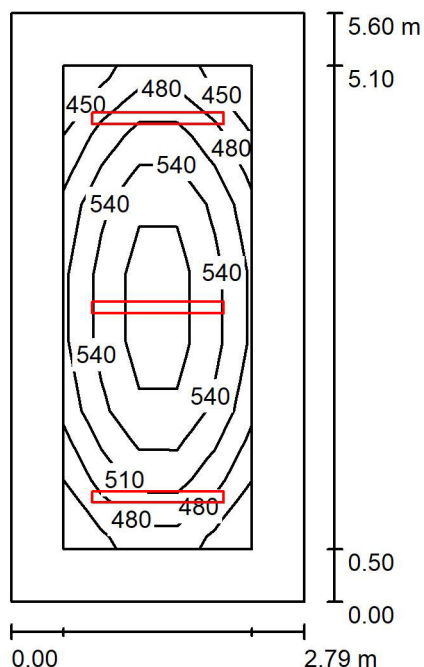
Toužimská 1058/22b
Praha 9

Zpracovatel

Telefon

Fax

e-mail info@axen.cz

D.1.8 Kancelář hospodář / Shrnutí

Výška místnosti: 3.000 m, Montážní výška: 3.000 m, Činitel údržby: 0.70

Hodnoty v Lux, Měřítko 1:72

Plocha	ρ [%]	E_m [lx]	E_{min} [lx]	E_{max} [lx]	E_{min} / E_m
Uživatelská úroveň	/	525	446	595	0.850
Podlaha	20	367	235	464	0.641
Strop	70	96	66	106	0.684
Stěny (4)	50	218	80	339	/

Uživatelská úroveň:

Výška: 0.750 m
 Rastr: 5 x 7 Body
 Okrajová zóna: 0.500 m

Kusovník svítidel

Č.	ks	Označení (Opravný faktor)	Φ (Svítidlo) [lm]	Φ (Zdroje:) [lm]	P [W]
1	3	TYP A (1.000)	5049	6000	33.5
Celkem:			15146	18000	100.5

Specifický příkon: $6.43 \text{ W/m}^2 = 1.22 \text{ W/m}^2/100 \text{ lx}$ (Základní plocha: 15.64 m^2)

AXEN, s.r.o.

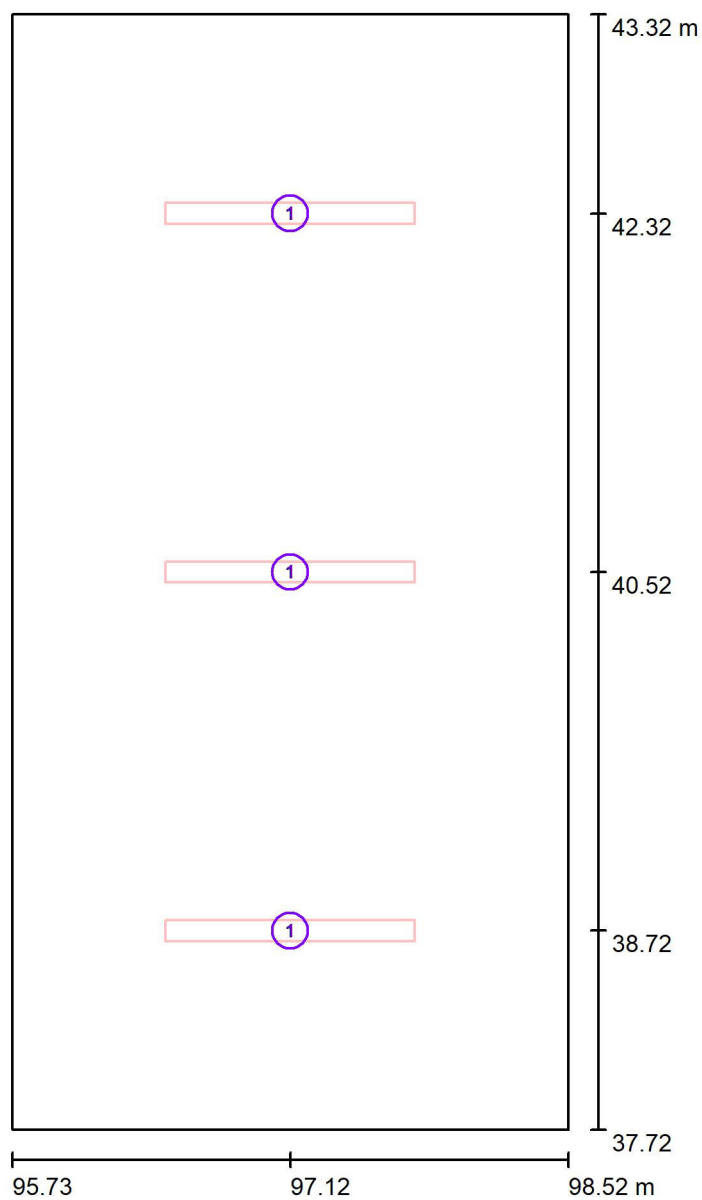
Toužimská 1058/22b
Praha 9

Zpracovatel

Telefon

Fax

e-mail info@axen.cz

D.1.8 Kancelář hospodář / Svítidla (situační plán)

Měřítko 1 : 38

Kusovník svítidel

Č.	ks	Označení
1	3	TYP A

AXEN, s.r.o.

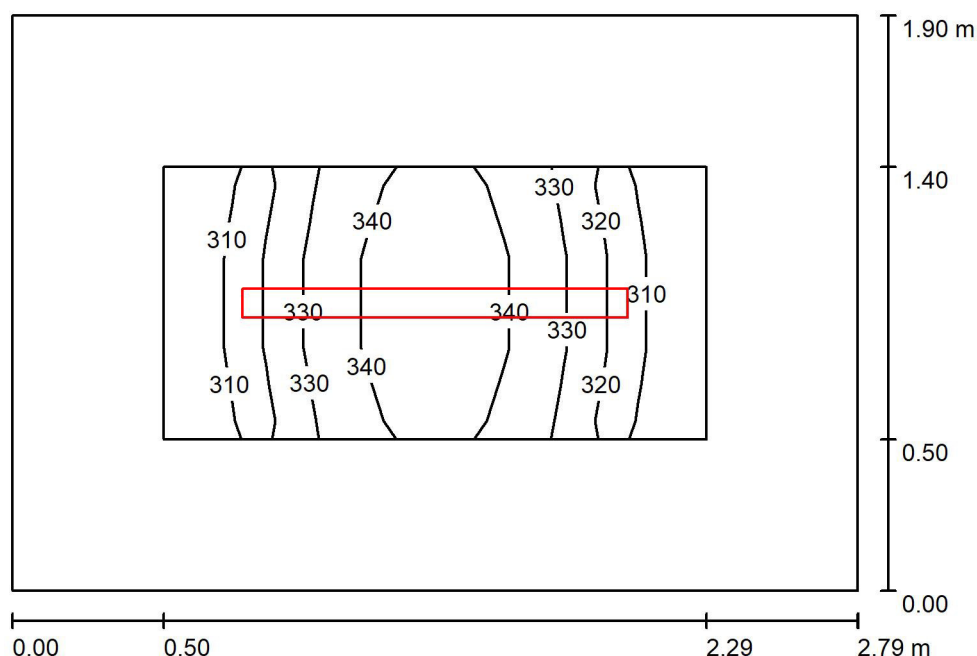
Toužimská 1058/22b
Praha 9

Zpracovatel

Telefon

Fax

e-mail info@axen.cz

D.1.12 Elektrorozvodna / Shrnutí

Výška místnosti: 3.000 m, Montážní výška: 3.000 m, Činitel údržby: 0.77

Hodnoty v Lux, Měřítko 1:25

Plocha	ρ [%]	E_m [lx]	E_{min} [lx]	E_{max} [lx]	E_{min} / E_m
Uživatelská úroveň	/	329	307	350	0.935
Podlaha	20	196	158	225	0.804
Strop	70	215	102	1012	0.473
Stěny (4)	50	223	90	571	/

Uživatelská úroveň:

Výška: 0.750 m
 Rastr: 7 x 3 Body
 Okrajová zóna: 0.500 m

Kusovník svítidel

Č.	ks	Označení (Opravný faktor)	Φ (Svítidlo) [lm]	Φ (Zdroje:) [lm]	P [W]
1	1	TYP C (1.000)	5650	5650	43.0
Celkem:			5650	5650	43.0

Specifický příkon: $8.11 \text{ W/m}^2 = 2.47 \text{ W/m}^2/100 \text{ lx}$ (Základní plocha: 5.30 m^2)

AXEN, s.r.o.

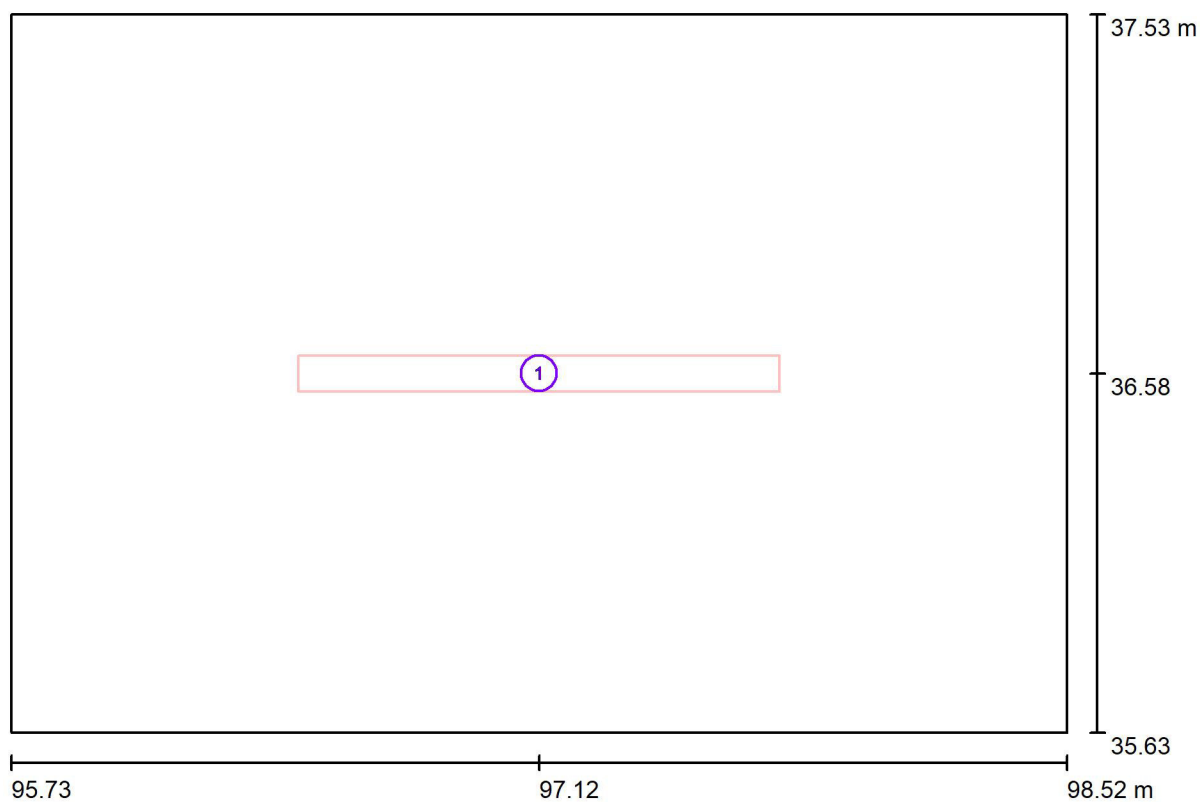
Toužimská 1058/22b
Praha 9

Zpracovatel

Telefon

Fax

e-mail info@axen.cz

D.1.12 Elektrorozvodna / Svítidla (situační plán)

Měřítko 1 : 20

Kusovník svítidel

Č.	ks	Označení
1	1	TYP C

AXEN, s.r.o.

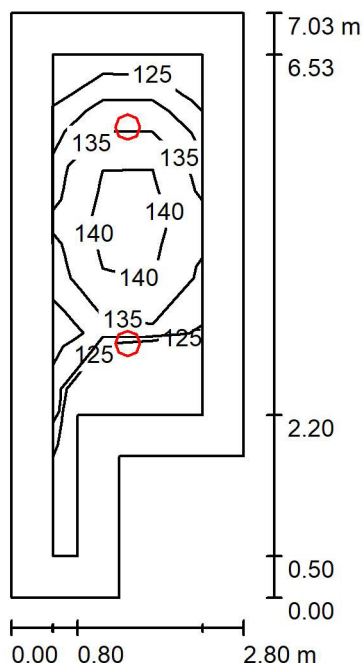
Toužimská 1058/22b
Praha 9

Zpracovatel

Telefon

Fax

e-mail info@axen.cz

D.1.13 Chodba návštěvy / Shrnutí

Výška místnosti: 3.000 m, Montážní výška: 3.000 m, Činitel údržby: 0.77

Hodnoty v Lux, Měřítko 1:91

Plocha	ρ [%]	E_m [lx]	E_{min} [lx]	E_{max} [lx]	E_{min} / E_m
Uživatelská úroveň	/	135	123	146	0.911
Podlaha	20	112	27	145	0.240
Strop	70	64	14	2102	0.221
Stěny (6)	50	82	14	160	/

Uživatelská úroveň:

Výška: 0.000 m
 Rastr: 3 x 9 Body
 Okrajová zóna: 0.500 m

Kusovník svítidel

Č.	ks	Označení (Opravný faktor)	Φ (Svítidlo) [lm]	Φ (Zdroje:) [lm]	P [W]
1	2	TYP B (1.000)	2782	2780	24.0
Celkem:			5563	5560	48.0

Specifický příkon: $2.81 \text{ W/m}^2 = 2.08 \text{ W/m}^2/100 \text{ lx}$ (Základní plocha: 17.10 m^2)

AXEN, s.r.o.

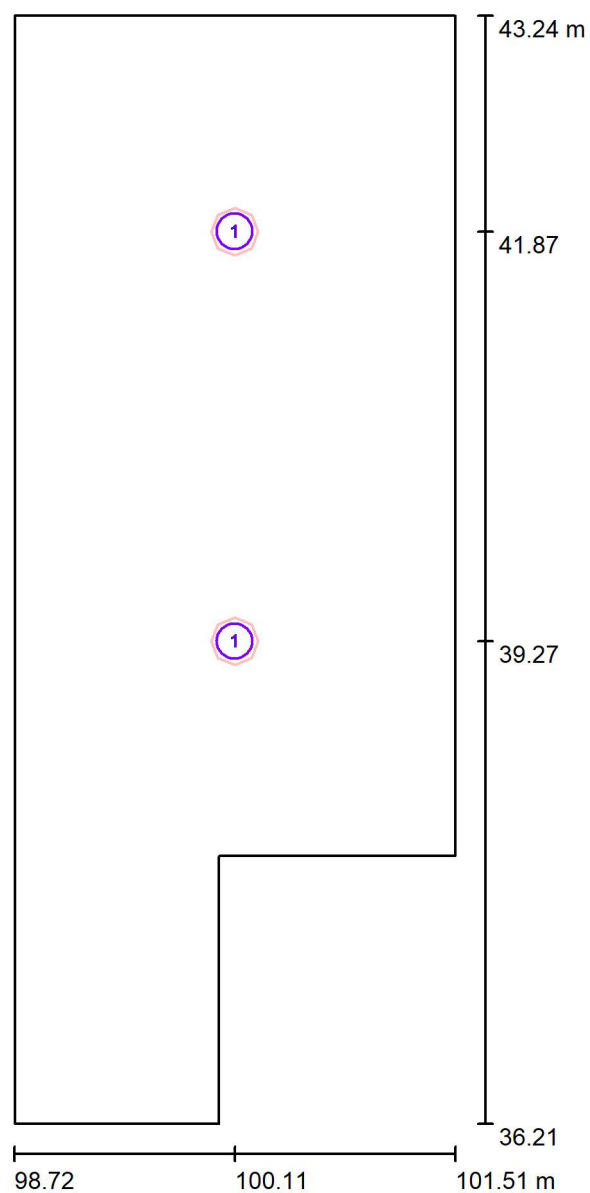
Toužimská 1058/22b
Praha 9

Zpracovatel

Telefon

Fax

e-mail info@axen.cz

D.1.13 Chodba návštěvy / Svítidla (situační plán)

Měřítko 1 : 48

Kusovník svítidel

Č.	ks	Označení
1	2	TYP B

AXEN, s.r.o.

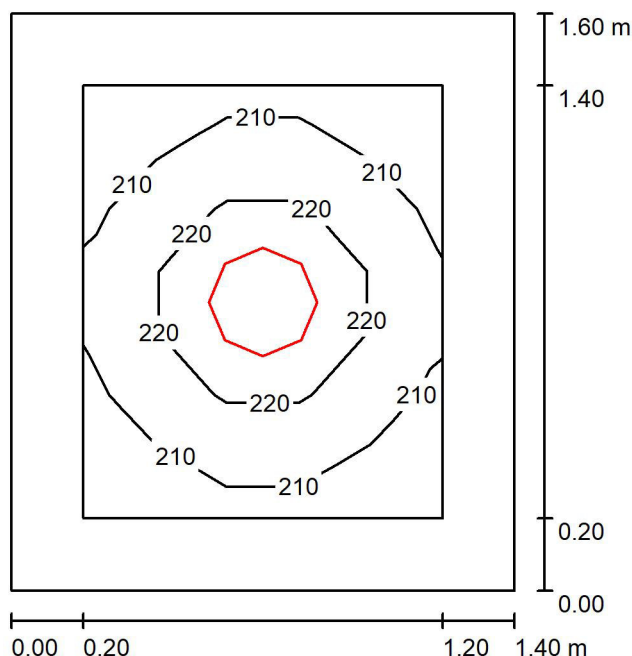
Toužimská 1058/22b
Praha 9

Zpracovatel

Telefon

Fax

e-mail info@axen.cz

D.1.14 WC návštěvy / Shrnutí

Výška místnosti: 3.000 m, Montážní výška: 3.000 m, Činitel údržby: 0.77

Hodnoty v Lux, Měřítko 1:21

Plocha	ρ [%]	E_m [lx]	E_{min} [lx]	E_{max} [lx]	E_{min} / E_m
Uživatelská úroveň	/	214	201	227	0.940
Podlaha	20	125	110	135	0.879
Strop	70	224	103	2045	0.463
Stěny (4)	50	195	55	549	/

Uživatelská úroveň:

Výška: 0.750 m
 Rastr: 5 x 7 Body
 Okrajová zóna: 0.200 m

Kusovník svítidel

Č.	ks	Označení (Opravný faktor)	Φ (Svítidlo) [lm]	Φ (Zdroje:) [lm]	P [W]
1	1	TYP B (1.000)	2782	2780	24.0
Celkem:			2782	2780	24.0

Specifický příkon: $10.73 \text{ W/m}^2 = 5.01 \text{ W/m}^2/100 \text{ lx}$ (Základní plocha: 2.24 m^2)

AXEN, s.r.o.

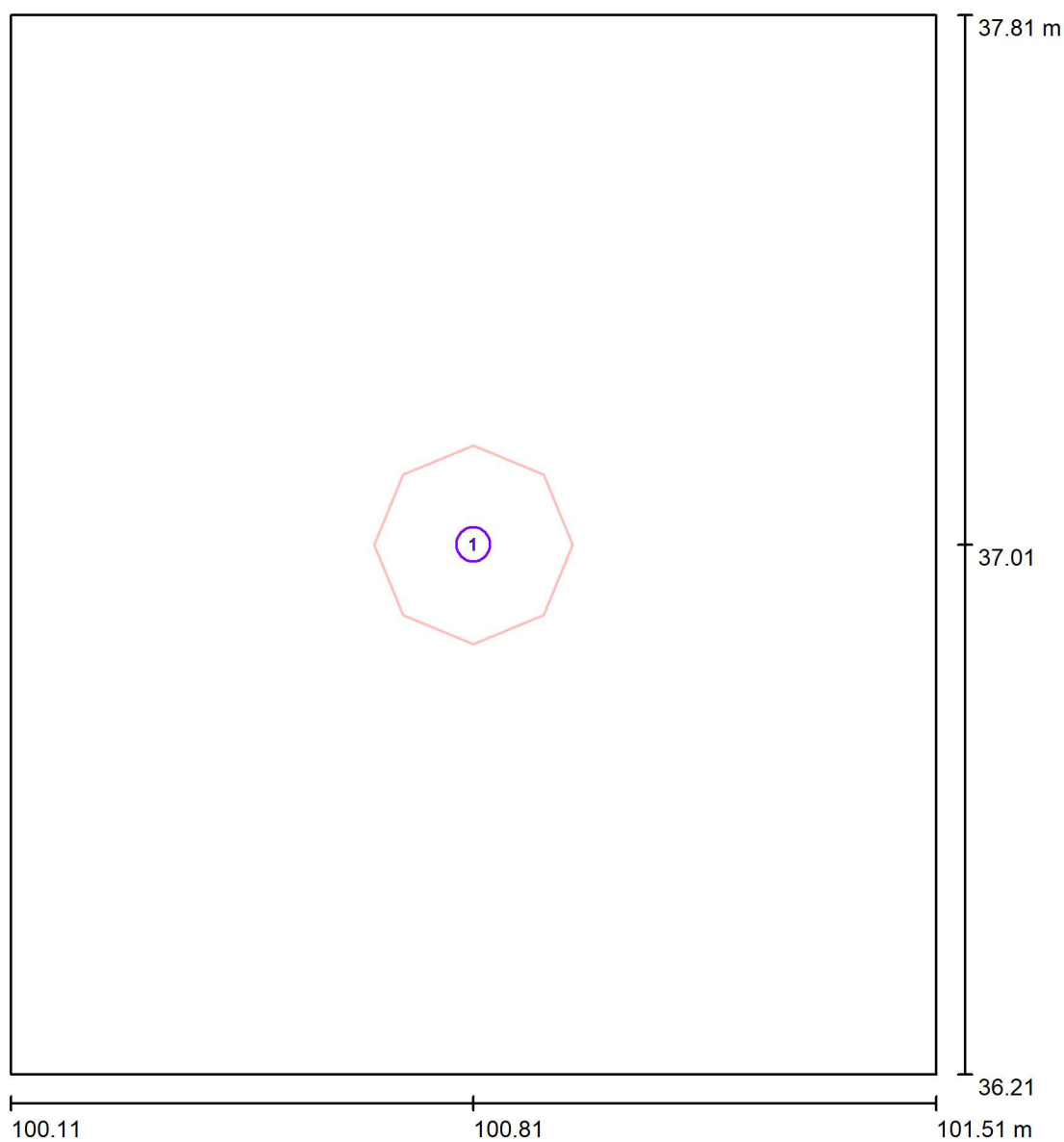
Toužimská 1058/22b
Praha 9

Zpracovatel

Telefon

Fax

e-mail info@axen.cz

D.1.14 WC návštěvy / Svítidla (situační plán)

Měřítko 1 : 11

Kusovník svítidel

Č.	ks	Označení
1	1	TYP B

AXEN, s.r.o.

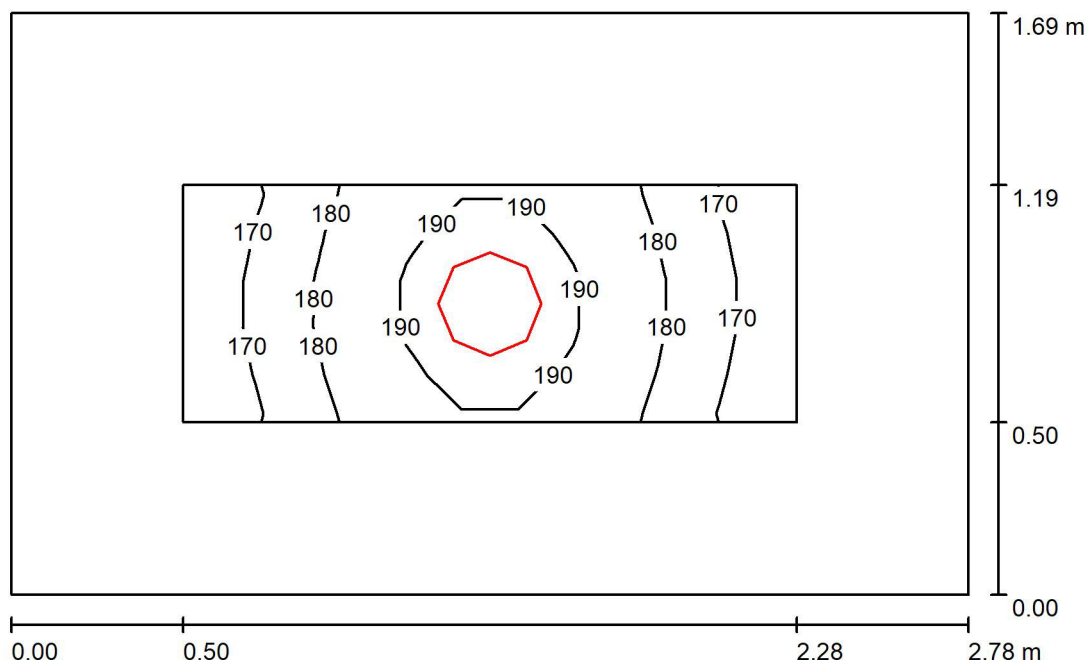
Toužimská 1058/22b
Praha 9

Zpracovatel

Telefon

Fax

e-mail info@axen.cz

D.1.15 Sklad provoz / Shrnutí

Výška místnosti: 3.000 m, Montážní výška: 3.000 m, Činitel údržby: 0.77

Hodnoty v Lux, Měřítko 1:22

Plocha	ρ [%]	E_m [lx]	E_{min} [lx]	E_{max} [lx]	E_{min} / E_m
Uživatelská úroveň	/	180	161	194	0.891
Podlaha	20	106	86	121	0.809
Strop	70	110	45	1865	0.414
Stěny (4)	50	117	46	353	/

Uživatelská úroveň:

Výška: 0.750 m
 Rastr: 11 x 5 Body
 Okrajová zóna: 0.500 m

Kusovník svítidel

Č.	ks	Označení (Opravný faktor)	Φ (Svítidlo) [lm]	Φ (Zdroje:) [lm]	P [W]
1	1	TYP B (1.000)	2782	2780	24.0
Celkem:			2782	2780	24.0

Specifický příkon: $5.10 \text{ W/m}^2 = 2.83 \text{ W/m}^2/100 \text{ lx}$ (Základní plocha: 4.70 m^2)

AXEN, s.r.o.

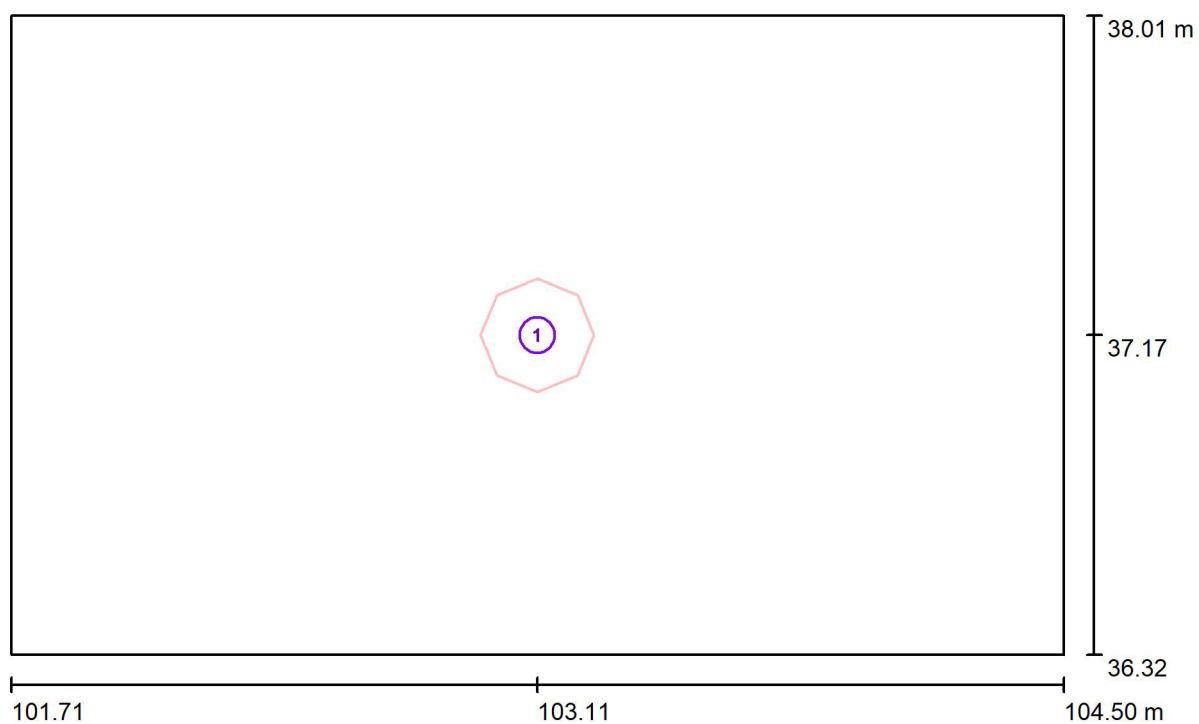
Toužimská 1058/22b
Praha 9

Zpracovatel

Telefon

Fax

e-mail info@axen.cz

D.1.15 Sklad provoz / Svítidla (situační plán)

Měřítko 1 : 20

Kusovník svítidel

Č.	ks	Označení
1	1	TYP B

AXEN, s.r.o.

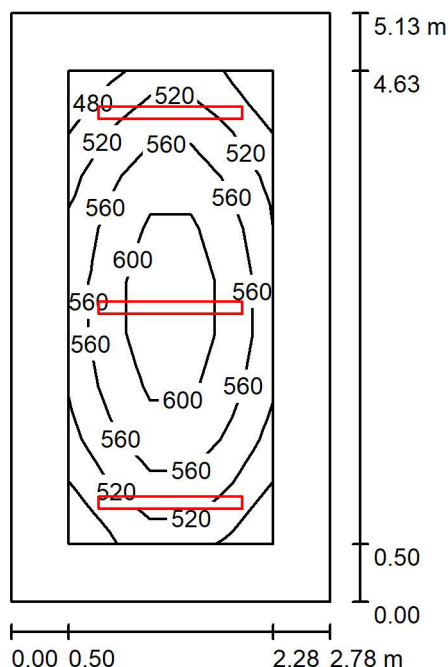
Toužimská 1058/22b
Praha 9

Zpracovatel

Telefon

Fax

e-mail info@axen.cz

D.1.16 Kancelář / Shrnutí

Výška místnosti: 3.000 m, Montážní výška: 3.000 m, Činitel údržby: 0.70

Hodnoty v Lux, Měřítka 1:66

Plocha	ρ [%]	E_m [lx]	E_{min} [lx]	E_{max} [lx]	E_{min} / E_m
Uživatelská úroveň	/	554	464	636	0.838
Podlaha	20	389	258	487	0.662
Strop	70	105	75	116	0.714
Stěny (4)	50	238	89	414	/

Uživatelská úroveň:

Výška: 0.750 m
 Rastr: 5 x 9 Body
 Okrajová zóna: 0.500 m

Kusovník svítidel

Č.	ks	Označení (Opravný faktor)	Φ (Svítidlo) [lm]	Φ (Zdroje:) [lm]	P [W]
1	3	TYP A (1.000)	5049	6000	33.5
Celkem:			15146	18000	100.5

Specifický příkon: $7.04 \text{ W/m}^2 = 1.27 \text{ W/m}^2/100 \text{ lx}$ (Základní plocha: 14.28 m^2)

AXEN, s.r.o.

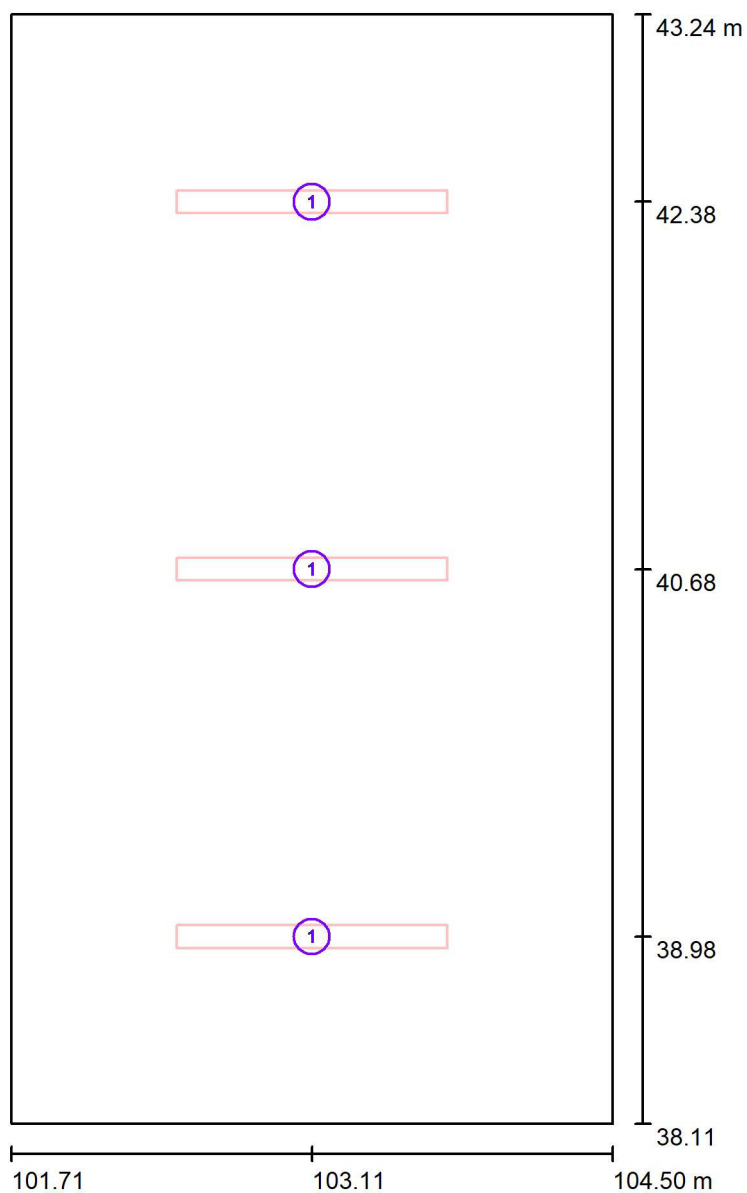
Toužimská 1058/22b
Praha 9

Zpracovatel

Telefon

Fax

e-mail info@axen.cz

D.1.16 Kancelář / Svítidla (situační plán)

Měřítko 1 : 35

Kusovník svítidel

Č.	ks	Označení
1	3	TYP A

AXEN, s.r.o.

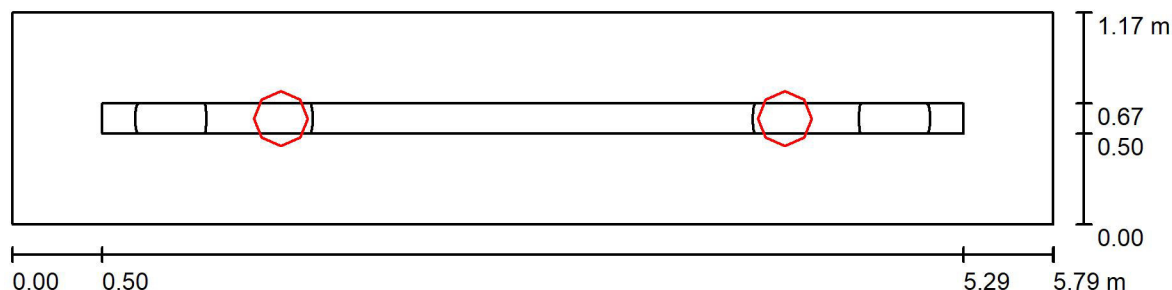
Toužimská 1058/22b
Praha 9

Zpracovatel

Telefon

Fax

e-mail info@axen.cz

D.1.18 Chodba / Shrnutí

Výška místnosti: 3.000 m, Montážní výška: 3.000 m, Činitel údržby: 0.77

Hodnoty v Lux, Měřítko 1:42

Plocha	ρ [%]	E_m [lx]	E_{min} [lx]	E_{max} [lx]	E_{min} / E_m
Uživatelská úroveň	/	146	127	153	0.868
Podlaha	20	138	103	154	0.751
Strop	70	155	56	2110	0.363
Stěny (4)	50	153	47	717	/

Uživatelská úroveň:

Výška: 0.000 m
 Rastr: 57 x 3 Body
 Okrajová zóna: 0.500 m

Kusovník svítidel

Č.	ks	Označení (Opravný faktor)	Φ (Svítidlo) [lm]	Φ (Zdroje:) [lm]	P [W]
1	2	TYP B (1.000)	2782	2780	24.0
Celkem:			5563	5560	48.0

Specifický příkon: $7.09 \text{ W/m}^2 = 4.86 \text{ W/m}^2/100 \text{ lx}$ (Základní plocha: 6.77 m^2)

AXEN, s.r.o.

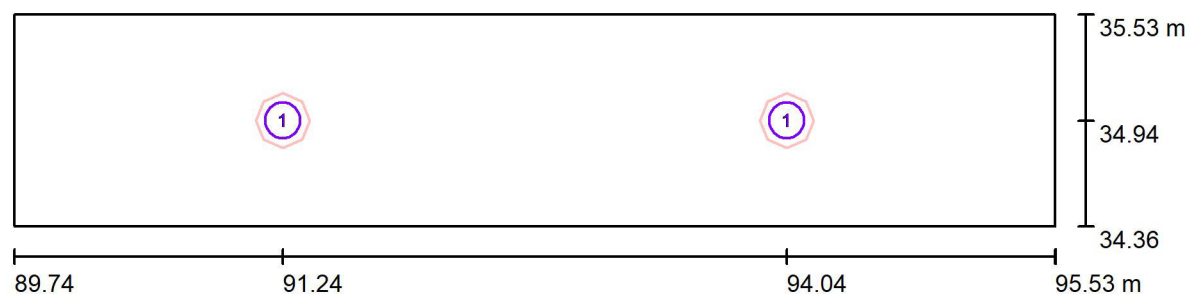
Toužimská 1058/22b
Praha 9

Zpracovatel

Telefon

Fax

e-mail info@axen.cz

D.1.18 Chodba / Svítidla (situační plán)

Měřítko 1 : 42

Kusovník svítidel

Č.	ks	Označení
1	2	TYP B

AXEN, s.r.o.

Toužimská 1058/22b
Praha 9

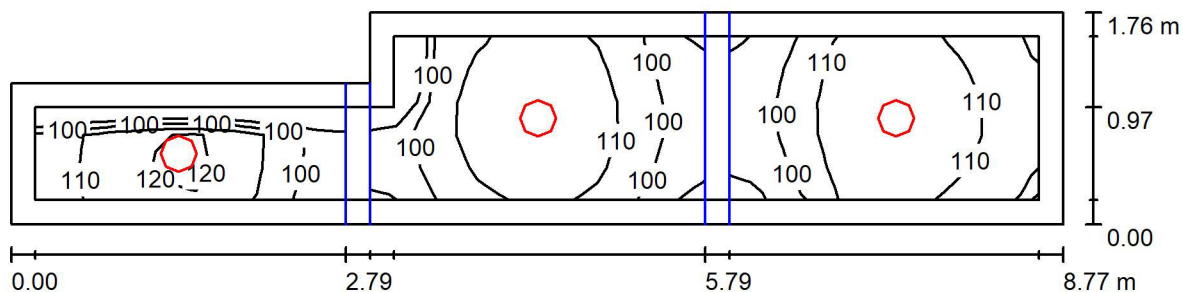
Zpracovatel

Telefon

Fax

e-mail info@axen.cz

D.1.19 Chodba / Shrnutí



Výška místnosti: 3.000 m, Montážní výška: 3.000 m, Činitel údržby: 0.77

Hodnoty v Lux, Měřítko 1:63

Plocha	ρ [%]	E_m [lx]	E_{min} [lx]	E_{max} [lx]	E_{min} / E_m
Uživatelská úroveň	/	107	87	124	0.814
Podlaha	20	100	26	123	0.260
Strop	70	116	18	2147	0.160
Stěny (6)	50	121	15	710	/

Uživatelská úroveň:

Výška: 0.000 m
Rastr: 25 x 5 Body
Okrajová zóna: 0.200 m

Kusovník svítidel

Č.	ks	Označení (Opravný faktor)	Φ (Svítidlo) [lm]	Φ (Zdroje:) [lm]	P [W]
1	3	TYP B (1.000)	2782	2780	24.0
			Celkem: 8345	Celkem: 8340	72.0

Specifický příkon: $5.28 \text{ W/m}^2 = 4.91 \text{ W/m}^2/100 \text{ lx}$ (Základní plocha: 13.64 m^2)

AXEN, s.r.o.

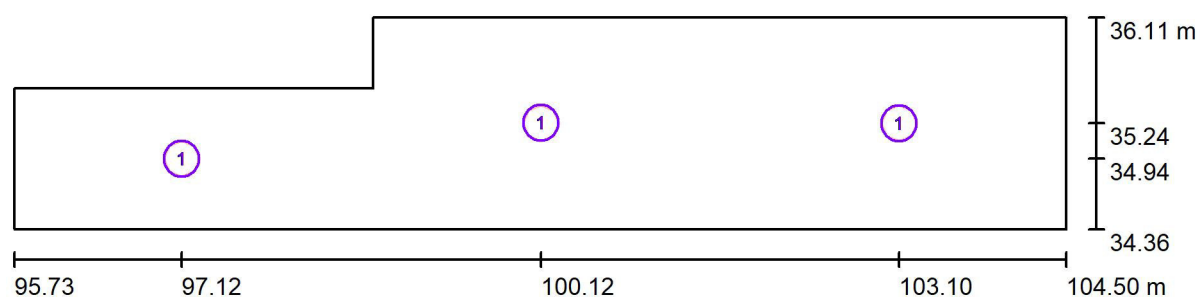
Toužimská 1058/22b
Praha 9

Zpracovatel

Telefon

Fax

e-mail info@axen.cz

D.1.19 Chodba / Svítidla (situační plán)

Měřítko 1 : 63

Kusovník svítidel

Č.	ks	Označení
1	3	TYP B

AXEN, s.r.o.

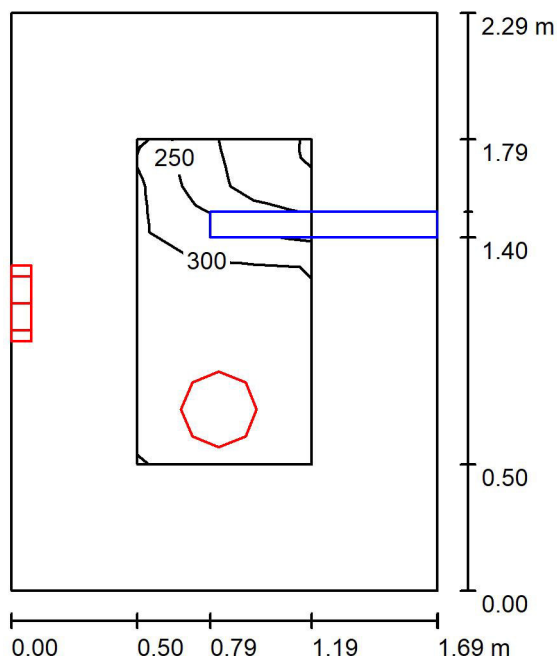
Toužimská 1058/22b
Praha 9

Zpracovatel

Telefon

Fax

e-mail info@axen.cz

D.1.20 Koupelna / Shrnutí

Výška místnosti: 3.000 m, Činitel údržby: 0.77

Hodnoty v Lux, Měřítko 1:30

Plocha	ρ [%]	E_m [lx]	E_{min} [lx]	E_{max} [lx]	E_{min} / E_m
Uživatelská úroveň	/	296	122	353	0.411
Podlaha	20	156	51	208	0.323
Strop	70	378	126	2455	0.333
Stěny (4)	50	256	35	2620	/

Uživatelská úroveň:

Výška: 0.750 m
 Rastr: 3 x 7 Body
 Okrajová zóna: 0.500 m

Kusovník svítidel

Č.	ks	Označení (Opravný faktor)	Φ (Svítidlo) [lm]	Φ (Zdroje:) [lm]	P [W]
1	2	TYP B (1.000)	2782	2780	24.0
Celkem:			5563	5560	48.0

Specifický příkon: $12.42 \text{ W/m}^2 = 4.20 \text{ W/m}^2/100 \text{ lx}$ (Základní plocha: 3.87 m^2)

AXEN, s.r.o.

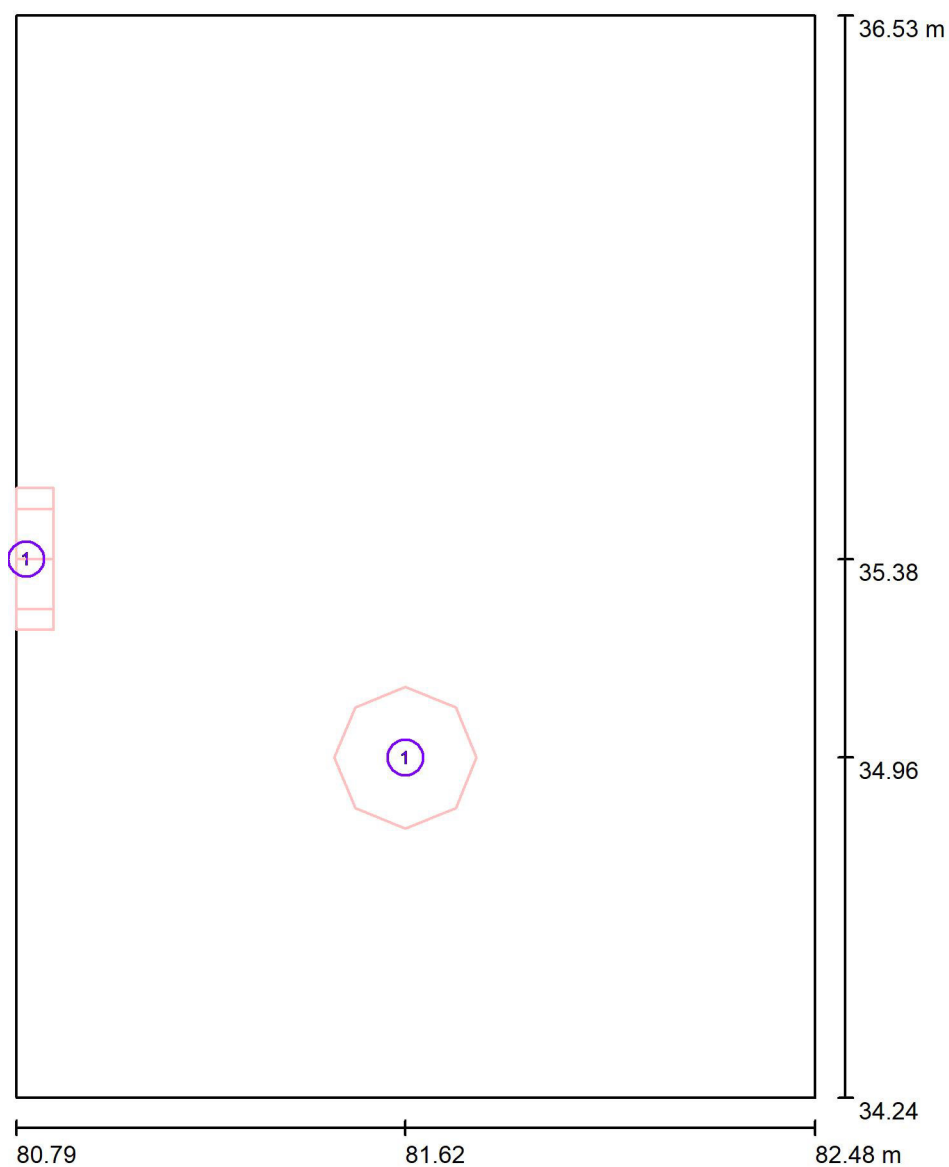
Toužimská 1058/22b
Praha 9

Zpracovatel

Telefon

Fax

e-mail info@axen.cz

D.1.20 Koupelna / Svítidla (situační plán)

Měřítko 1 : 16

Kusovník svítidel

Č.	ks	Označení
1	2	TYP B

AXEN, s.r.o.

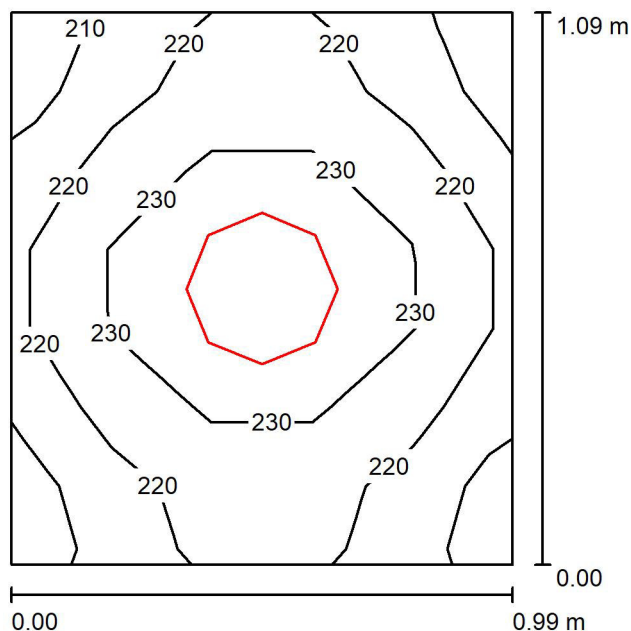
Toužimská 1058/22b
Praha 9

Zpracovatel

Telefon

Fax

e-mail info@axen.cz

D.1.21 WC / Shrnutí

Výška místnosti: 3.000 m, Montážní výška: 3.000 m, Činitel údržby: 0.77

Hodnoty v Lux, Měřítko 1:15

Plocha	ρ [%]	E_m [lx]	E_{min} [lx]	E_{max} [lx]	E_{min} / E_m
Uživatelská úroveň	/	222	202	241	0.909
Podlaha	20	127	120	133	0.937
Strop	70	450	210	2324	0.466
Stěny (4)	50	300	49	1102	/

Uživatelská úroveň:

Výška: 0.750 m
 Rastr: 5 x 7 Body
 Okrajová zóna: 0.000 m

Kusovník svítidel

Č.	ks	Označení (Opravný faktor)	Φ (Svítidlo) [lm]	Φ (Zdroje:) [lm]	P [W]
1	1	TYP B (1.000)	2782	2780	24.0
Celkem:			2782	2780	24.0

Specifický příkon: $22.07 \text{ W/m}^2 = 9.94 \text{ W/m}^2/100 \text{ lx}$ (Základní plocha: 1.09 m^2)

AXEN, s.r.o.

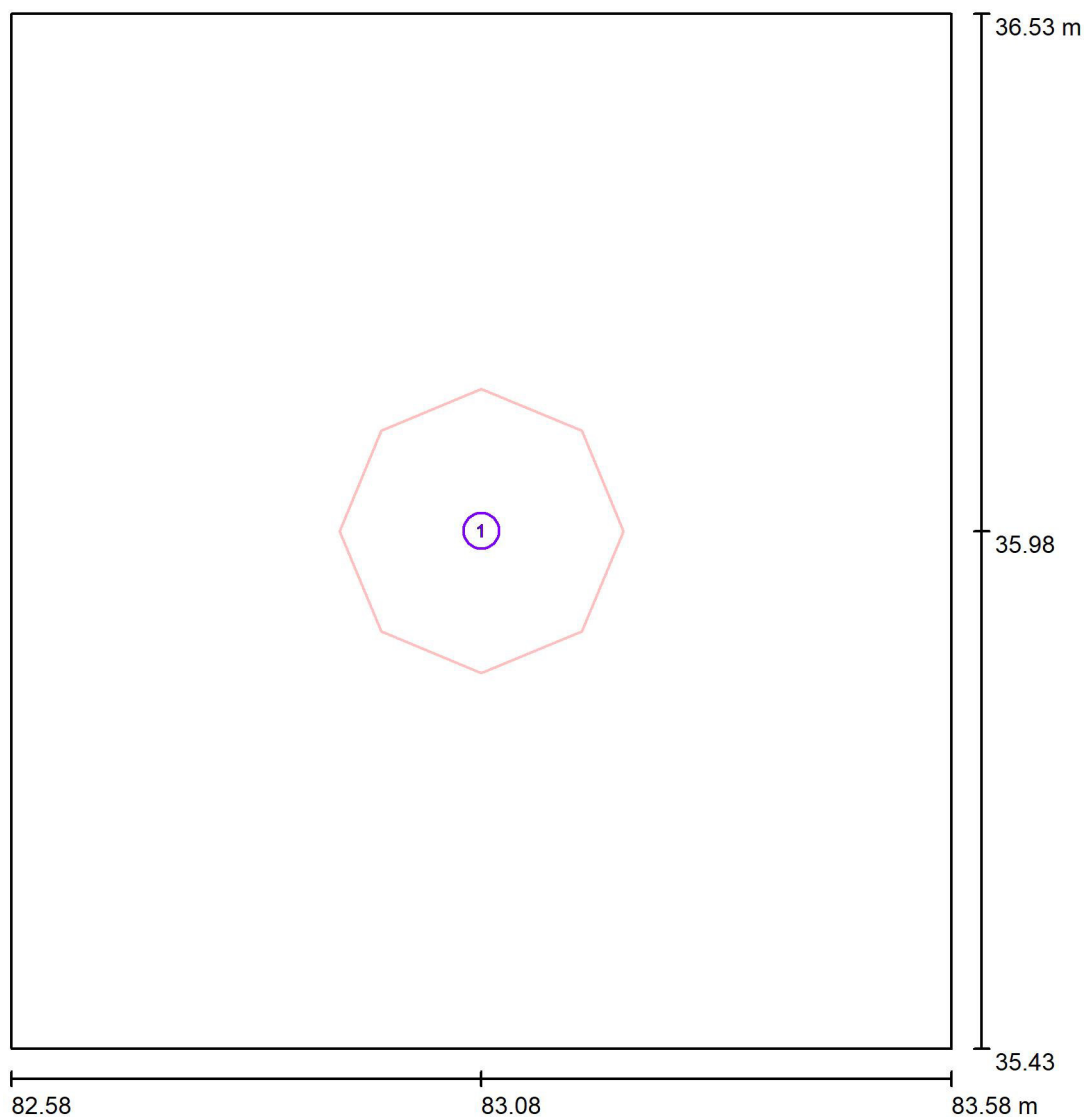
Toužimská 1058/22b
Praha 9

Zpracovatel

Telefon

Fax

e-mail info@axen.cz

D.1.21 WC / Svítidla (situační plán)

Měřítko 1 : 8

Kusovník svítidel

Č.	ks	Označení
1	1	TYP B

AXEN, s.r.o.

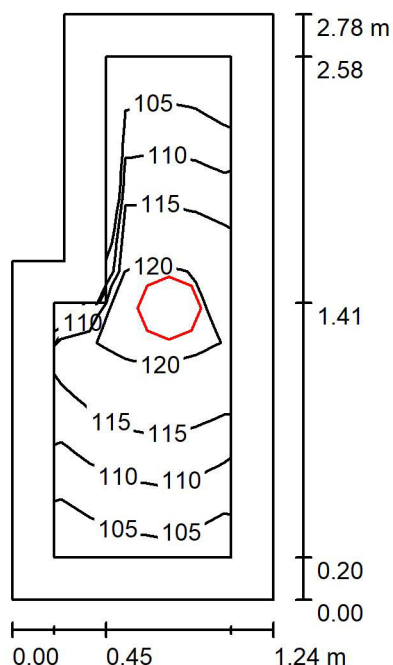
Toužimská 1058/22b
Praha 9

Zpracovatel

Telefon

Fax

e-mail info@axen.cz

D.1.22 Chodba / Shrnutí

Výška místnosti: 3.000 m, Montážní výška: 3.000 m, Činitel údržby: 0.77

Hodnoty v Lux, Měřítko 1:36

Plocha	ρ [%]	E_m [lx]	E_{min} [lx]	E_{max} [lx]	E_{min} / E_m
Uživatelská úroveň	/	113	103	123	0.911
Podlaha	20	108	89	123	0.829
Strop	70	159	55	2234	0.345
Stěny (6)	50	141	39	949	/

Uživatelská úroveň:

Výška: 0.000 m
 Rastr: 5 x 7 Body
 Okrajová zóna: 0.200 m

Kusovník svítidel

Č.	ks	Označení (Opravný faktor)	Φ (Svítidlo) [lm]	Φ (Zdroje:) [lm]	P [W]
1	1	TYP B (1.000)	2782	2780	24.0
Celkem:			2782	2780	24.0

Specifický příkon: $7.57 \text{ W/m}^2 = 6.69 \text{ W/m}^2/100 \text{ lx}$ (Základní plocha: 3.17 m^2)

AXEN, s.r.o.

Toužimská 1058/22b
Praha 9

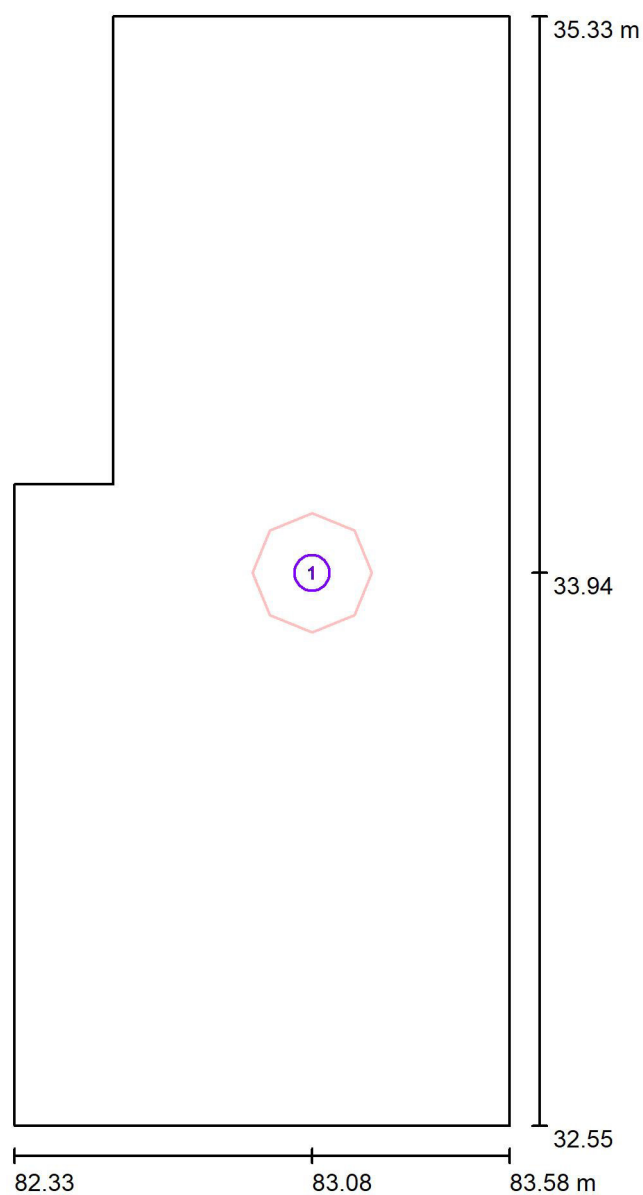
Zpracovatel

Telefon

Fax

e-mail info@axen.cz

D.1.22 Chodba / Svítidla (situační plán)



Měřítko 1 : 19

Kusovník svítidel

Č.	ks	Označení
1	1	TYP B

AXEN, s.r.o.

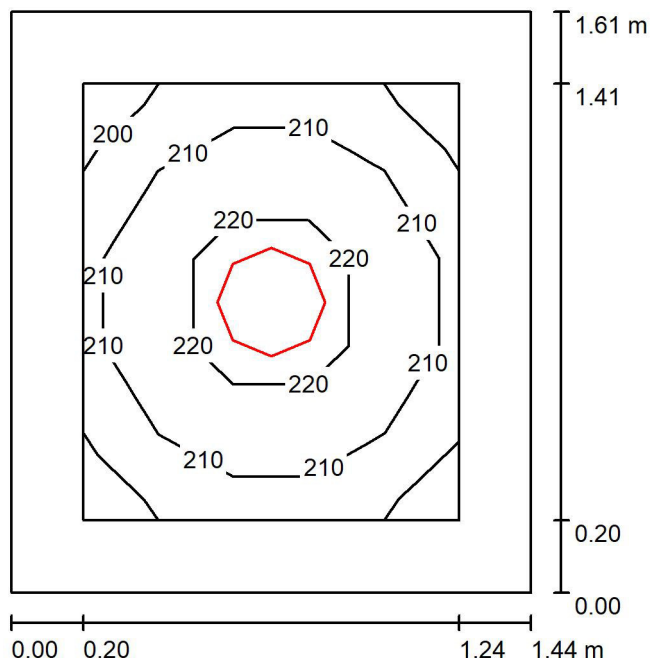
Toužimská 1058/22b
Praha 9

Zpracovatel

Telefon

Fax

e-mail info@axen.cz

D.1.23 Vstupní hala / Shrnutí

Výška místnosti: 3.000 m, Montážní výška: 3.000 m, Činitel údržby: 0.77

Hodnoty v Lux, Měřítko 1:21

Plocha	ρ [%]	E_m [lx]	E_{min} [lx]	E_{max} [lx]	E_{min} / E_m
Uživatelská úroveň	/	213	199	226	0.936
Podlaha	20	125	112	135	0.895
Strop	70	216	106	2030	0.489
Stěny (4)	50	191	54	519	/

Uživatelská úroveň:

Výška: 0.750 m
 Rastr: 5 x 5 Body
 Okrajová zóna: 0.200 m

Kusovník svítidel

Č.	ks	Označení (Opravný faktor)	Φ (Svítidlo) [lm]	Φ (Zdroje:) [lm]	P [W]
1	1	TYP B (1.000)	2782	2780	24.0
Celkem:			2782	2780	24.0

Specifický příkon: $10.33 \text{ W/m}^2 = 4.85 \text{ W/m}^2/100 \text{ lx}$ (Základní plocha: 2.32 m^2)

AXEN, s.r.o.

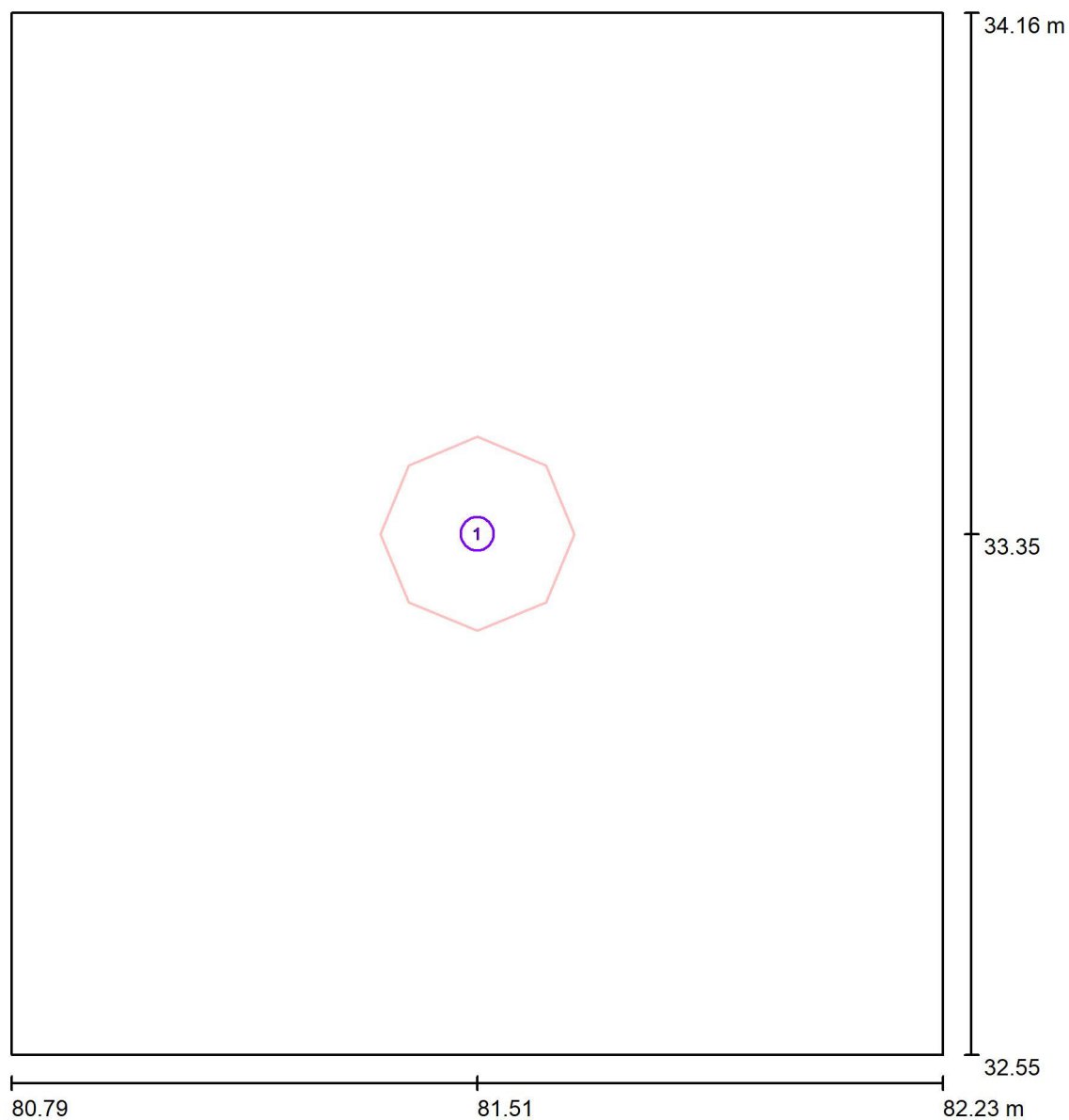
Toužimská 1058/22b
Praha 9

Zpracovatel

Telefon

Fax

e-mail info@axen.cz

D.1.23 Vstupní hala / Svítidla (situační plán)

Měřítko 1 : 11

Kusovník svítidel

Č.	ks	Označení
1	1	TYP B

AXEN, s.r.o.

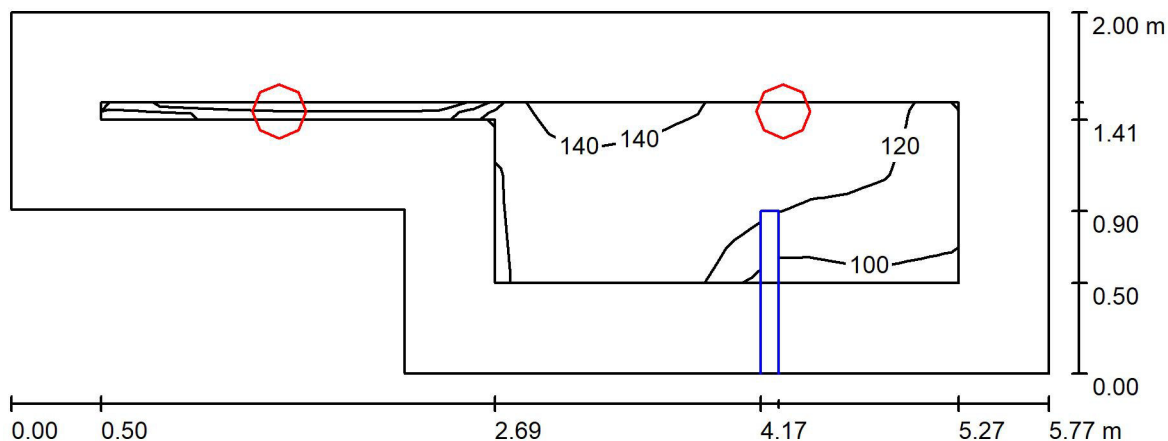
Toužimská 1058/22b
Praha 9

Zpracovatel

Telefon

Fax

e-mail info@axen.cz

D.1.24 Chodba / Shrnutí

Výška místnosti: 3.000 m, Montážní výška: 3.000 m, Činitel údržby: 0.77

Hodnoty v Lux, Měřítko 1:42

Plocha	ρ [%]	E_m [lx]	E_{min} [lx]	E_{max} [lx]	E_{min} / E_m
Uživatelská úroveň	/	126	76	142	0.602
Podlaha	20	117	34	146	0.289
Strop	70	108	24	2258	0.227
Stěny (6)	50	120	30	808	/

Uživatelská úroveň:

Výška: 0.000 m
 Rastr: 23 x 5 Body
 Okrajová zóna: 0.500 m

Kusovník svítidel

Č.	ks	Označení (Opravný faktor)	Φ (Svítidlo) [lm]	Φ (Zdroje:) [lm]	P [W]
1	2	TYP B (1.000)	2782	2780	24.0
Celkem:			5563	5560	48.0

Specifický příkon: $5.03 \text{ W/m}^2 = 3.99 \text{ W/m}^2/100 \text{ lx}$ (Základní plocha: 9.55 m^2)

AXEN, s.r.o.

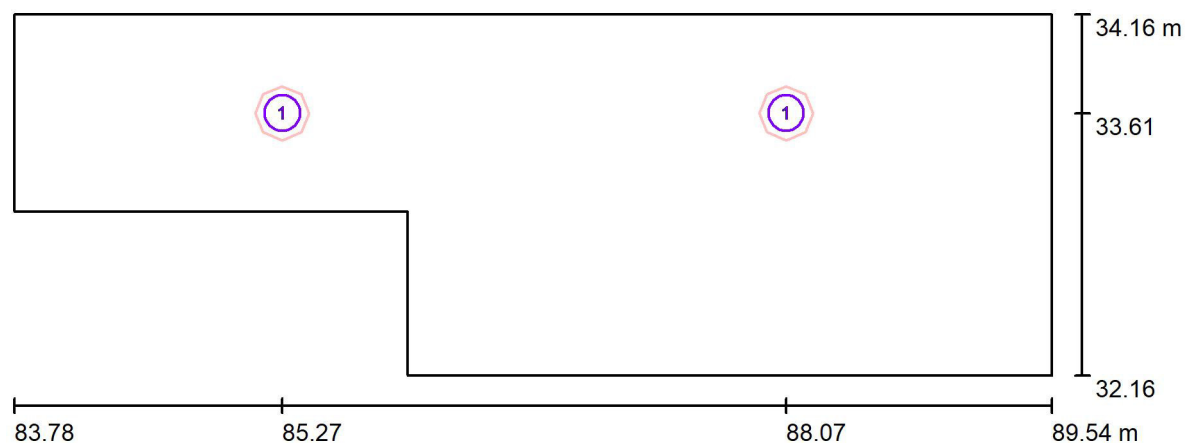
Toužimská 1058/22b
Praha 9

Zpracovatel

Telefon

Fax

e-mail info@axen.cz

D.1.24 Chodba / Svítidla (situační plán)

Měřítko 1 : 42

Kusovník svítidel

Č.	ks	Označení
1	2	TYP B

AXEN, s.r.o.

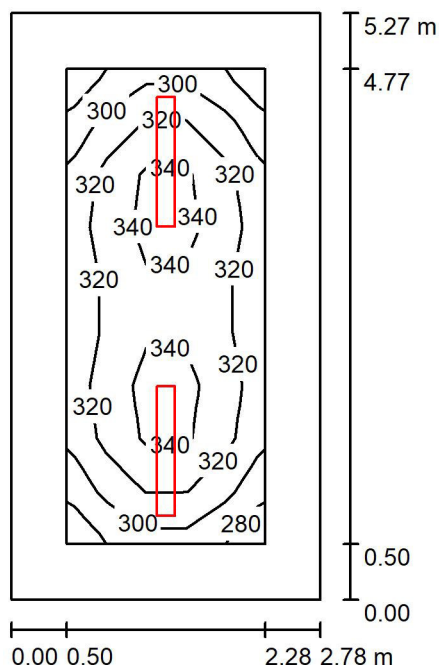
Toužimská 1058/22b
Praha 9

Zpracovatel

Telefon

Fax

e-mail info@axen.cz

D.1.25 Šatna kuchyně / Shrnutí

Výška místnosti: 3.000 m, Montážní výška: 3.000 m, Činitel údržby: 0.77

Hodnoty v Lux, Měřítko 1:68

Plocha	ρ [%]	E_m [lx]	E_{min} [lx]	E_{max} [lx]	E_{min} / E_m
Uživatelská úroveň	/	321	279	356	0.869
Podlaha	20	222	159	262	0.716
Strop	70	160	74	1372	0.462
Stěny (4)	50	194	104	311	/

Uživatelská úroveň:

Výška: 0.750 m
 Rastr: 5 x 9 Body
 Okrajová zóna: 0.500 m

Kusovník svítidel

Č.	ks	Označení (Opravný faktor)	Φ (Svítidlo) [lm]	Φ (Zdroje:) [lm]	P [W]
1	2	TYP D (1.000)	5209	5210	42.0
Celkem:			10419	10420	84.0

Specifický příkon: $5.73 \text{ W/m}^2 = 1.79 \text{ W/m}^2/100 \text{ lx}$ (Základní plocha: 14.67 m^2)

AXEN, s.r.o.

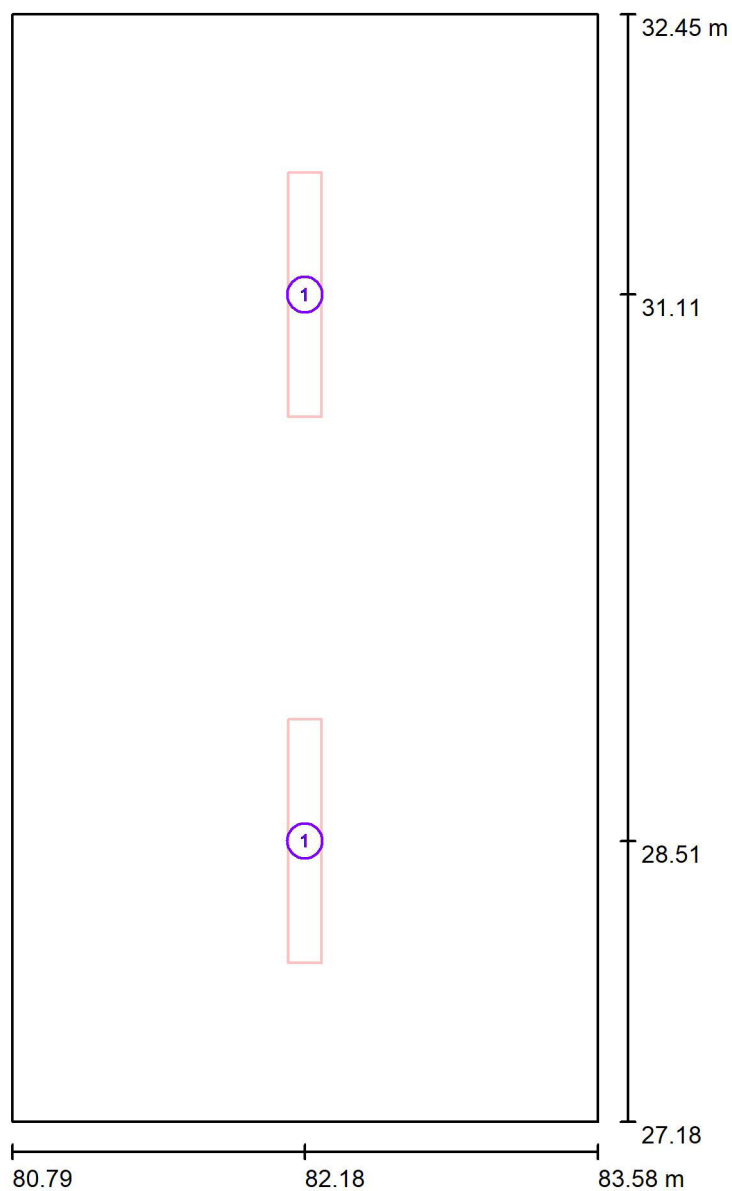
Toužimská 1058/22b
Praha 9

Zpracovatel

Telefon

Fax

e-mail info@axen.cz

D.1.25 Šatna kuchyně / Svítidla (situační plán)

Měřítko 1 : 36

Kusovník svítidel

Č.	ks	Označení
1	2	TYP D

AXEN, s.r.o.

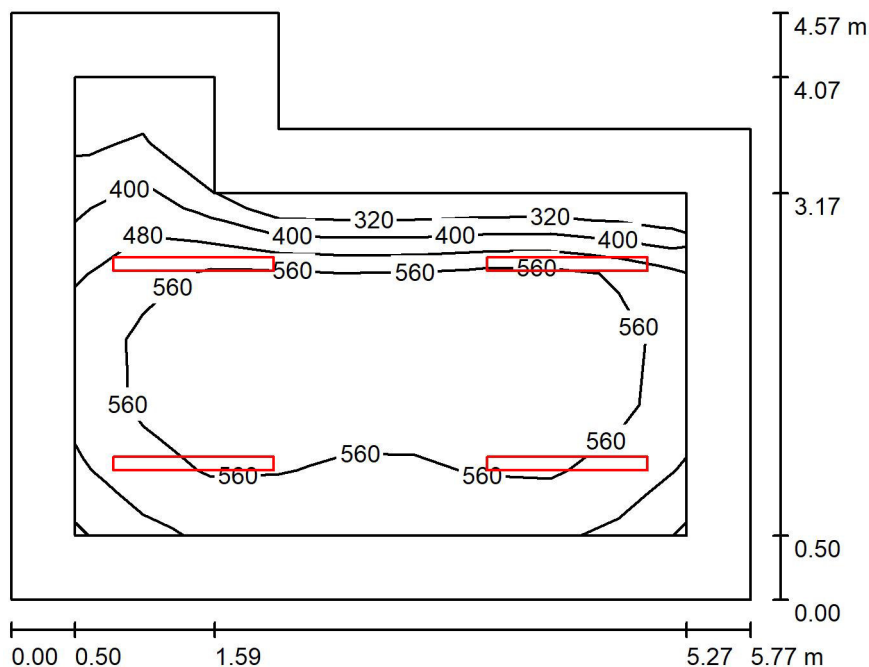
Toužimská 1058/22b
Praha 9

Zpracovatel

Telefon

Fax

e-mail info@axen.cz

D.1.27 Zasedačka / Shrnutí

Výška místnosti: 3.000 m, Montážní výška: 3.000 m, Činitel údržby: 0.70

Hodnoty v Lux, Měřitko 1:59

Plocha	ρ [%]	E_m [lx]	E_{min} [lx]	E_{max} [lx]	E_{min} / E_m
Uživatelská úroveň	/	546	266	644	0.488
Podlaha	20	393	170	515	0.432
Strop	70	91	53	110	0.581
Stěny (6)	50	200	61	332	/

Uživatelská úroveň:

Výška: 0.750 m
 Rastr: 9 x 7 Body
 Okrajová zóna: 0.500 m

Kusovník svítidel

Č.	ks	Označení (Opravný faktor)	Φ (Svítidlo) [lm]	Φ (Zdroje:) [lm]	P [W]
1	4	TYP A (1.000)	5049	6000	33.5
Celkem:			20194	24000	134.0

Specifický příkon: $5.82 \text{ W/m}^2 = 1.07 \text{ W/m}^2/100 \text{ lx}$ (Základní plocha: 23.04 m^2)

AXEN, s.r.o.

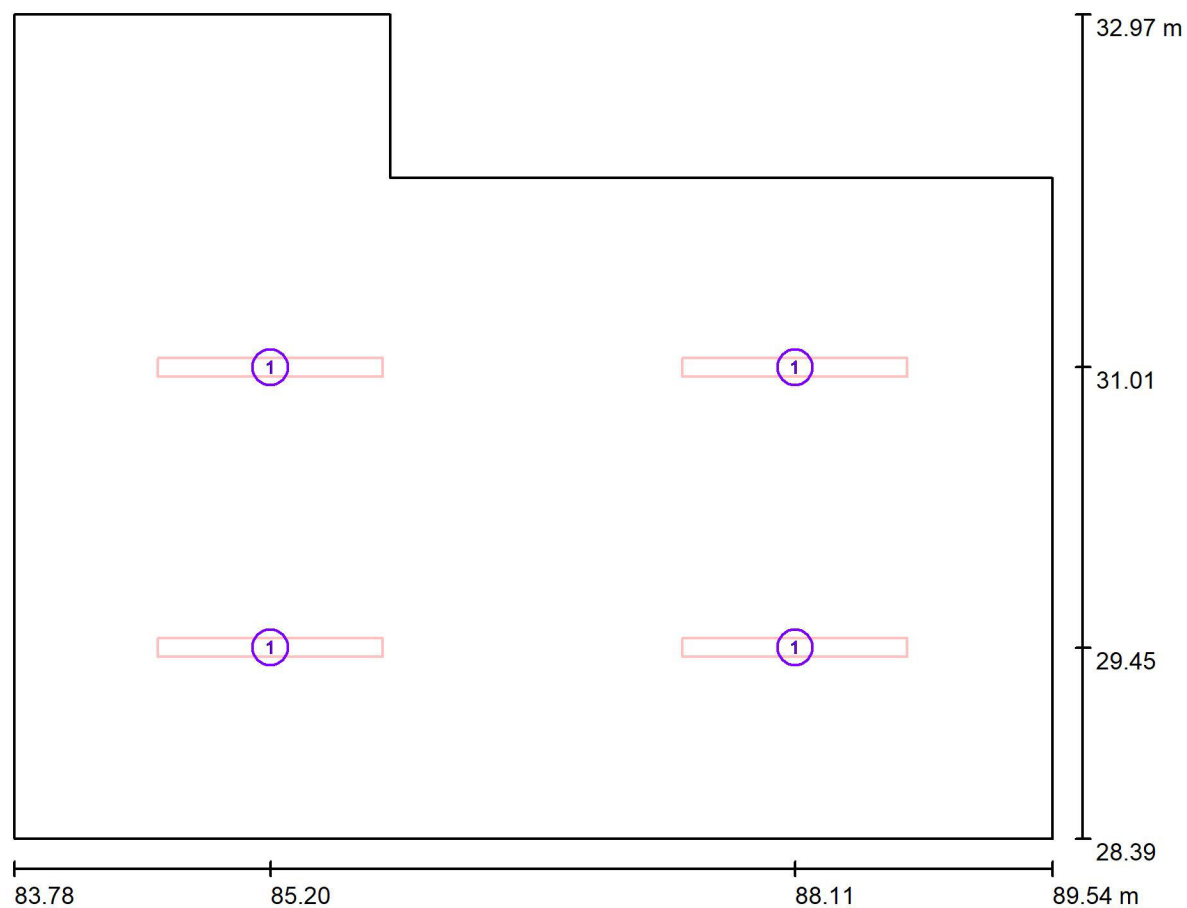
Toužimská 1058/22b
Praha 9

Zpracovatel

Telefon

Fax

e-mail info@axen.cz

D.1.27 Zasedačka / Svítidla (situační plán)

Měřítko 1 : 42

Kusovník svítidel

Č.	ks	Označení
1	4	TYP A

AXEN, s.r.o.

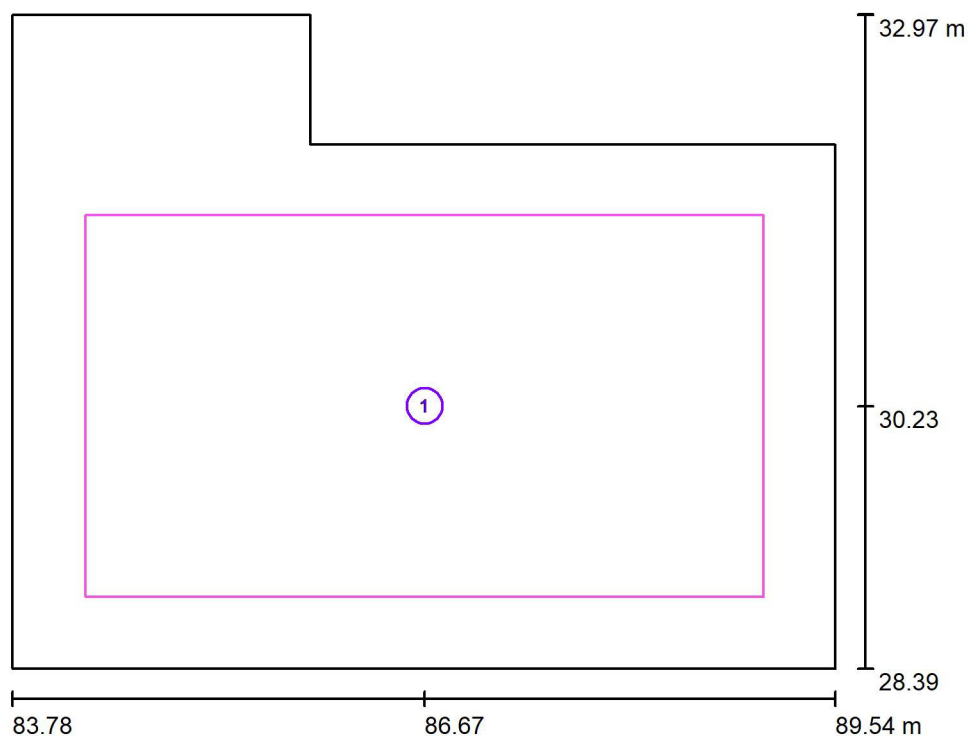
Toužimská 1058/22b
Praha 9

Zpracovatel

Telefon

Fax

e-mail info@axen.cz

D.1.27 Zasedačka / Výpočtové plochy (přehled výsledků)

Měřítko 1 : 53

Seznam výpočtových ploch

Č.	Označení	Typ	Rastr	E_m [lx]	E_{min} [lx]	E_{max} [lx]	E_{min} / E_m	E_{min} / E_{max}
1	Výpočtová plocha 1	svisle	9 x 5	562	447	643	0.795	0.695

AXEN, s.r.o.

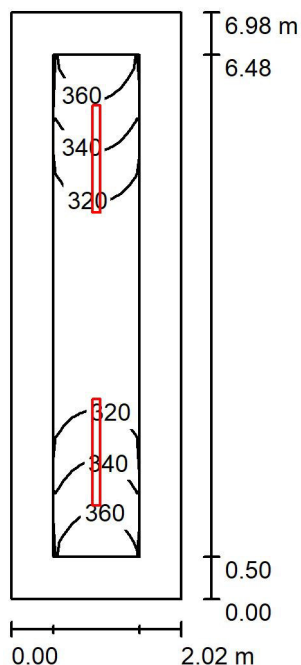
Toužimská 1058/22b
Praha 9

Zpracovatel

Telefon

Fax

e-mail info@axen.cz

D.1.29 Sklad / Shrnutí

Výška místnosti: 3.000 m, Montážní výška: 3.000 m, Činitel údržby: 0.77

Hodnoty v Lux, Měřítko 1:90

Plocha	ρ [%]	E_m [lx]	E_{min} [lx]	E_{max} [lx]	E_{min} / E_m
Uživatelská úroveň	/	320	273	346	0.855
Podlaha	20	214	156	248	0.731
Strop	70	173	75	1052	0.431
Stěny (4)	50	205	89	515	/

Uživatelská úroveň:

Výška: 0.750 m
 Rastr: 3 x 9 Body
 Okrajová zóna: 0.500 m

Kusovník svítidel

Č.	ks	Označení (Opravný faktor)	Φ (Svítidlo) [lm]	Φ (Zdroje:) [lm]	P [W]
1	2	TYP C (1.000)	5650	5650	43.0
Celkem:			11300	11300	86.0

Specifický příkon: $6.10 \text{ W/m}^2 = 1.91 \text{ W/m}^2/100 \text{ lx}$ (Základní plocha: 14.09 m^2)

AXEN, s.r.o.

Toužimská 1058/22b
Praha 9

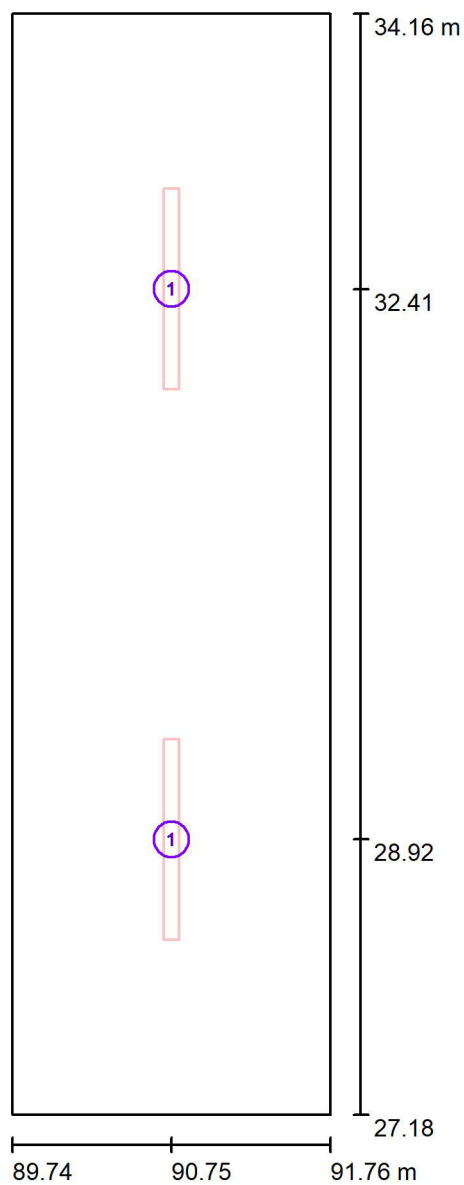
Zpracovatel

Telefon

Fax

e-mail info@axen.cz

D.1.29 Sklad / Svítidla (situační plán)



Měřítko 1 : 48

Kusovník svítidel

Č.	ks	Označení
1	2	TYP C

AXEN, s.r.o.

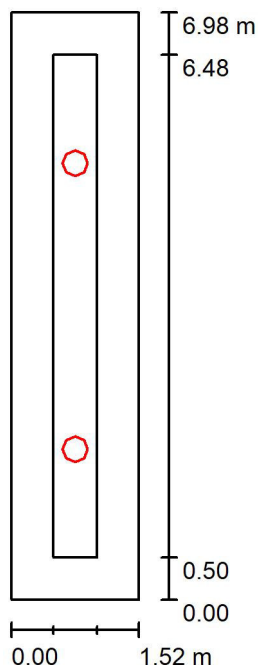
Toužimská 1058/22b
Praha 9

Zpracovatel

Telefon

Fax

e-mail info@axen.cz

D.1.30 Chodba / Shrnutí

Výška místnosti: 3.000 m, Montážní výška: 3.000 m, Činitel údržby: 0.77

Hodnoty v Lux, Měřítko 1:90

Plocha	ρ [%]	E_m [lx]	E_{min} [lx]	E_{max} [lx]	E_{min} / E_m
Uživatelská úroveň	/	129	115	136	0.890
Podlaha	20	119	84	137	0.703
Strop	70	101	37	2049	0.361
Stěny (4)	50	115	43	427	/

Uživatelská úroveň:

Výška: 0.000 m
 Rastr: 1 x 9 Body
 Okrajová zóna: 0.500 m

Kusovník svítidel

Č.	ks	Označení (Opravný faktor)	Φ (Svítidlo) [lm]	Φ (Zdroje:) [lm]	P [W]
1	2	TYP B (1.000)	2782	2780	24.0
Celkem:			5563	5560	48.0

Specifický příkon: $4.53 \text{ W/m}^2 = 3.50 \text{ W/m}^2/100 \text{ lx}$ (Základní plocha: 10.58 m^2)

AXEN, s.r.o.

Toužimská 1058/22b
Praha 9

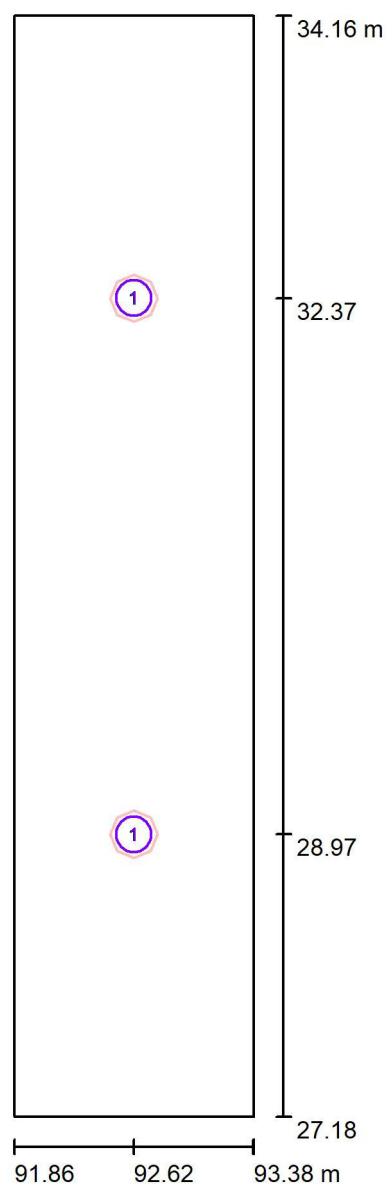
Zpracovatel

Telefon

Fax

e-mail info@axen.cz

D.1.30 Chodba / Svítidla (situační plán)



Měřítko 1 : 48

Kusovník svítidel

Č.	ks	Označení
1	2	TYP B

AXEN, s.r.o.

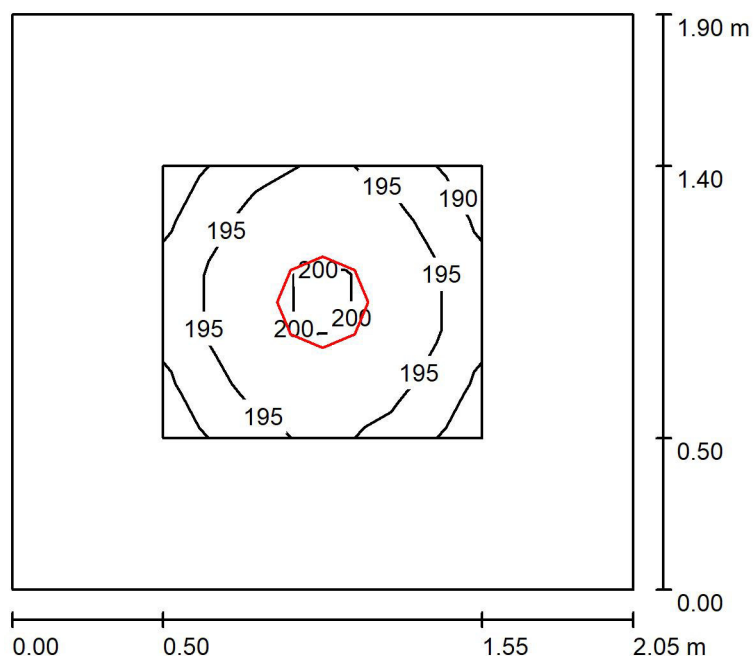
Toužimská 1058/22b
Praha 9

Zpracovatel

Telefon

Fax

e-mail info@axen.cz

D.1.31 Sklad úklid / Shrnutí

Výška místnosti: 3.000 m, Montážní výška: 3.000 m, Činitel údržby: 0.77

Hodnoty v Lux, Měřítko 1:25

Plocha	ρ [%]	E_m [lx]	E_{min} [lx]	E_{max} [lx]	E_{min} / E_m
Uživatelská úroveň	/	196	189	202	0.968
Podlaha	20	114	95	127	0.838
Strop	70	127	54	1644	0.426
Stěny (4)	50	136	53	302	/

Uživatelská úroveň:

Výška: 0.750 m
 Rastr: 7 x 5 Body
 Okrajová zóna: 0.500 m

Kusovník svítidel

Č.	ks	Označení (Opravný faktor)	Φ (Svítidlo) [lm]	Φ (Zdroje:) [lm]	P [W]
1	1	TYP B (1.000)	2782	2780	24.0
Celkem:			2782	2780	24.0

Specifický příkon: $6.16 \text{ W/m}^2 = 3.15 \text{ W/m}^2/100 \text{ lx}$ (Základní plocha: 3.90 m^2)

AXEN, s.r.o.

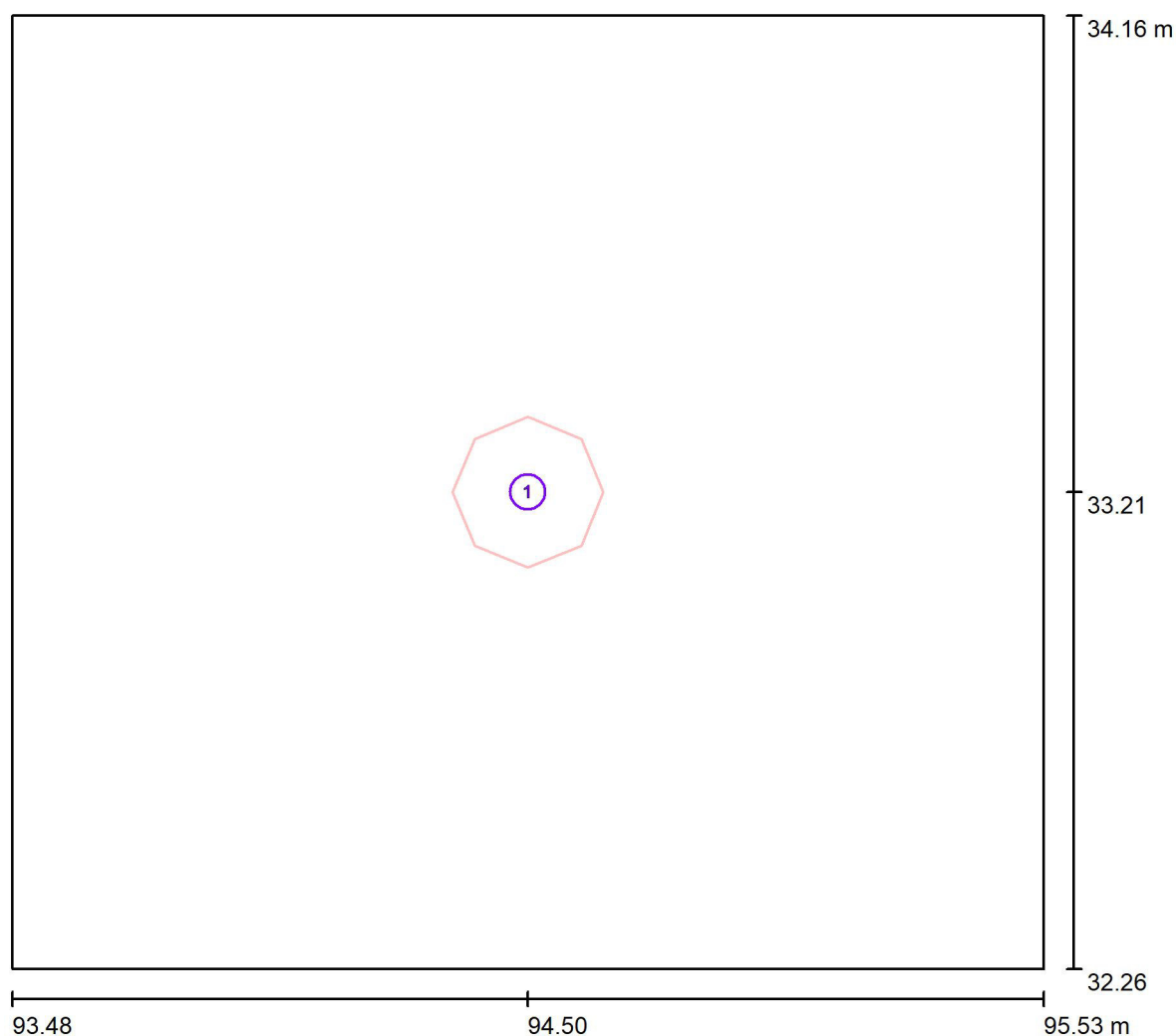
Toužimská 1058/22b
Praha 9

Zpracovatel

Telefon

Fax

e-mail info@axen.cz

D.1.31 Sklad úklid / Svítidla (situační plán)

Měřítko 1 : 15

Kusovník svítidel

Č.	ks	Označení
1	1	TYP B

AXEN, s.r.o.

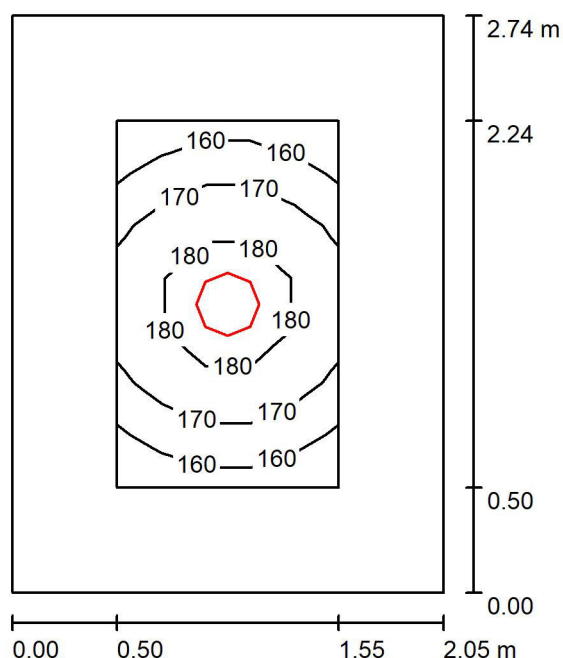
Toužimská 1058/22b
Praha 9

Zpracovatel

Telefon

Fax

e-mail info@axen.cz

D.1.32 Sklad brambory / Shrnutí

Výška místnosti: 3.000 m, Montážní výška: 3.000 m, Činitel údržby: 0.77

Hodnoty v Lux, Měřítko 1:36

Plocha	ρ [%]	E_m [lx]	E_{min} [lx]	E_{max} [lx]	E_{min} / E_m
Uživatelská úroveň	/	172	157	187	0.915
Podlaha	20	103	83	118	0.804
Strop	70	92	39	2042	0.426
Stěny (4)	50	105	47	246	/

Uživatelská úroveň:

Výška: 0.750 m
 Rastr: 5 x 7 Body
 Okrajová zóna: 0.500 m

Kusovník svítidel

Č.	ks	Označení (Opravný faktor)	Φ (Svítidlo) [lm]	Φ (Zdroje:) [lm]	P [W]
1	1	TYP B (1.000)	2782	2780	24.0
Celkem:			2782	2780	24.0

Specifický příkon: $4.26 \text{ W/m}^2 = 2.48 \text{ W/m}^2/100 \text{ lx}$ (Základní plocha: 5.63 m^2)

AXEN, s.r.o.

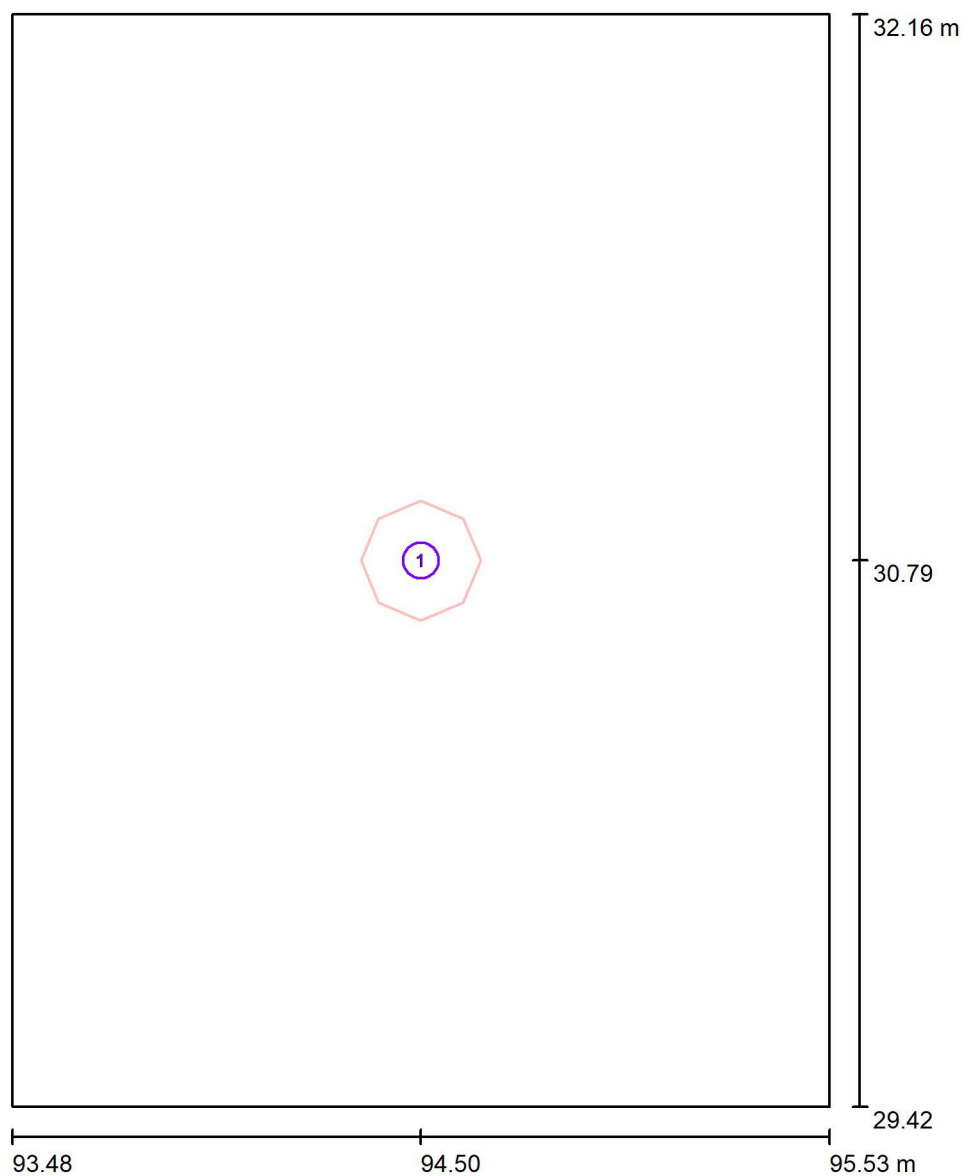
Toužimská 1058/22b
Praha 9

Zpracovatel

Telefon

Fax

e-mail info@axen.cz

D.1.32 Sklad brambory / Svítidla (situační plán)

Měřítko 1 : 19

Kusovník svítidel

Č.	ks	Označení
1	1	TYP B

AXEN, s.r.o.

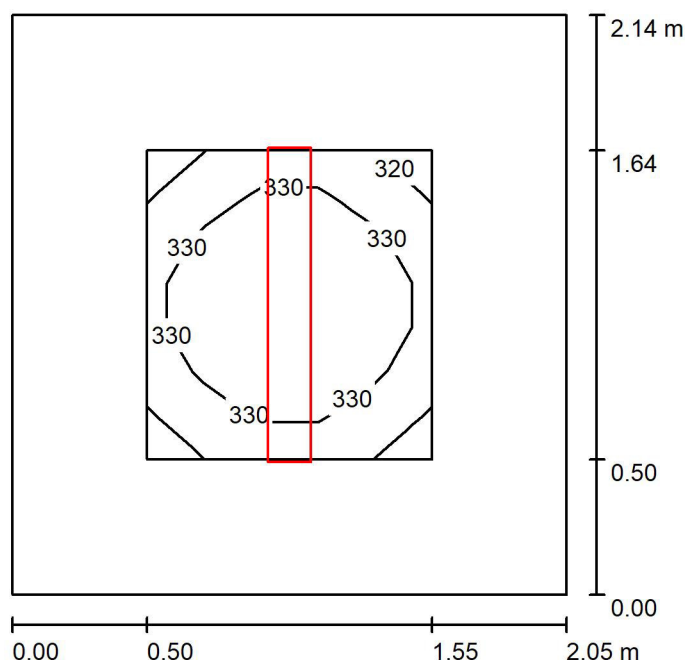
Toužimská 1058/22b
Praha 9

Zpracovatel

Telefon

Fax

e-mail info@axen.cz

D.1.34 Denní místnost / Shrnutí

Výška místnosti: 3.000 m, Montážní výška: 3.000 m, Činitel údržby: 0.77

Hodnoty v Lux, Měřítko 1:28

Plocha	ρ [%]	E_m [lx]	E_{min} [lx]	E_{max} [lx]	E_{min} / E_m
Uživatelská úroveň	/	329	315	343	0.958
Podlaha	20	196	163	219	0.829
Strop	70	250	109	1648	0.437
Stěny (4)	50	236	94	486	/

Uživatelská úroveň:

Výška: 0.750 m
 Rastr: 5 x 7 Body
 Okrajová zóna: 0.500 m

Kusovník svítidel

Č.	ks	Označení (Opravný faktor)	Φ (Svítilno) [lm]	Φ (Zdroje:) [lm]	P [W]
1	1	TYP D (1.000)	5209	5210	42.0
Celkem:			5209	5210	42.0

Specifický příkon: $9.55 \text{ W/m}^2 = 2.90 \text{ W/m}^2/100 \text{ lx}$ (Základní plocha: 4.40 m^2)

AXEN, s.r.o.

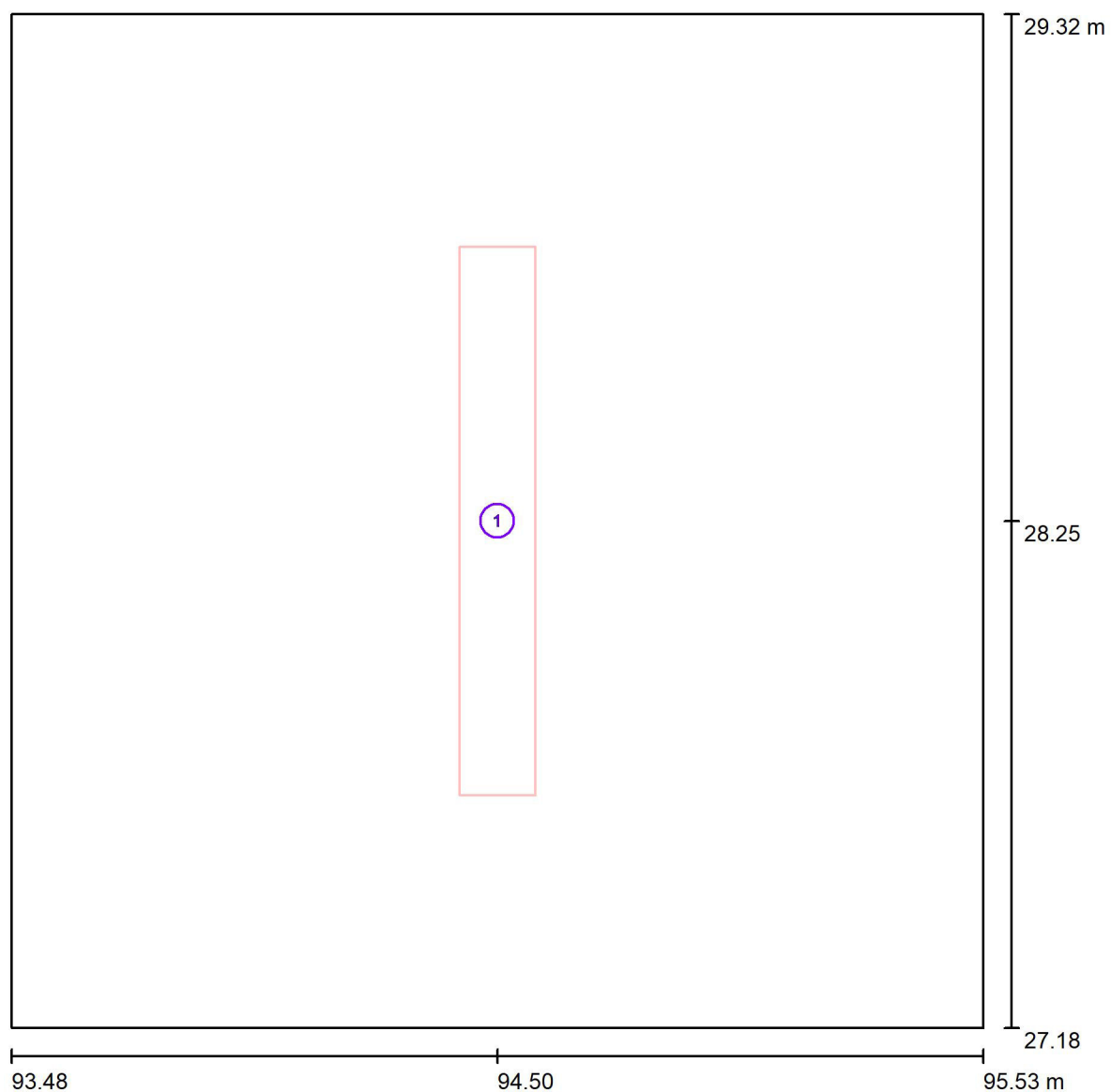
Toužimská 1058/22b
Praha 9

Zpracovatel

Telefon

Fax

e-mail info@axen.cz

D.1.34 Denní místnost / Svítidla (situační plán)

Měřítko 1 : 15

Kusovník svítidel

Č.	ks	Označení
1	1	TYP D

AXEN, s.r.o.

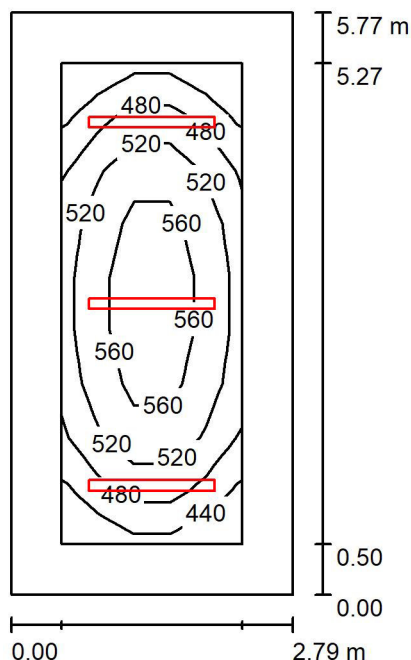
Toužimská 1058/22b
Praha 9

Zpracovatel

Telefon

Fax

e-mail info@axen.cz

D.1.40 Kancelář ekonom / Shrnutí

Výška místnosti: 3.000 m, Montážní výška: 3.000 m, Činitel údržby: 0.70

Hodnoty v Lux, Měřítko 1:75

Plocha	ρ [%]	E_m [lx]	E_{min} [lx]	E_{max} [lx]	E_{min} / E_m
Uživatelská úroveň	/	515	415	596	0.805
Podlaha	20	361	228	460	0.632
Strop	70	93	63	103	0.677
Stěny (4)	50	212	77	332	/

Uživatelská úroveň:

Výška: 0.750 m
 Rastr: 5 x 9 Body
 Okrajová zóna: 0.500 m

Kusovník svítidel

Č.	ks	Označení (Opravný faktor)	Φ (Svítidlo) [lm]	Φ (Zdroje:) [lm]	P [W]
1	3	TYP A (1.000)	5049	6000	33.5
Celkem:			15146	18000	100.5

Specifický příkon: $6.24 \text{ W/m}^2 = 1.21 \text{ W/m}^2/100 \text{ lx}$ (Základní plocha: 16.12 m^2)

AXEN, s.r.o.

Toužimská 1058/22b
Praha 9

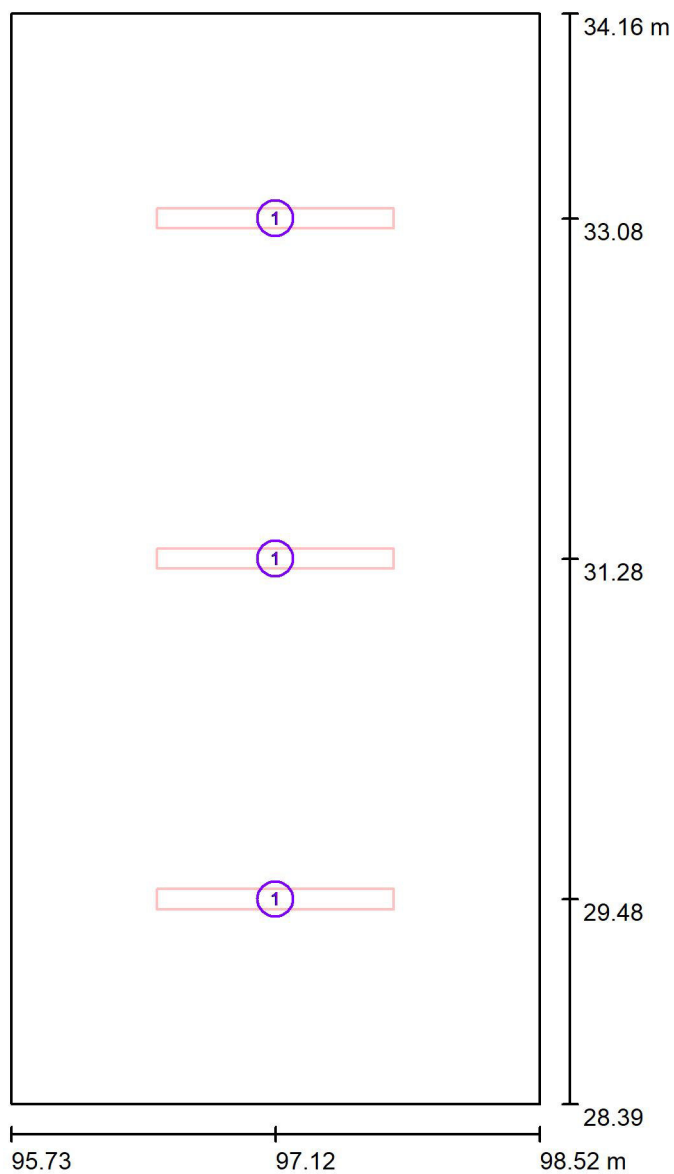
Zpracovatel

Telefon

Fax

e-mail info@axen.cz

D.1.40 Kancelář ekonom / Svítidla (situační plán)



Měřítko 1 : 40

Kusovník svítidel

Č.	ks	Označení
1	3	TYP A

AXEN, s.r.o.

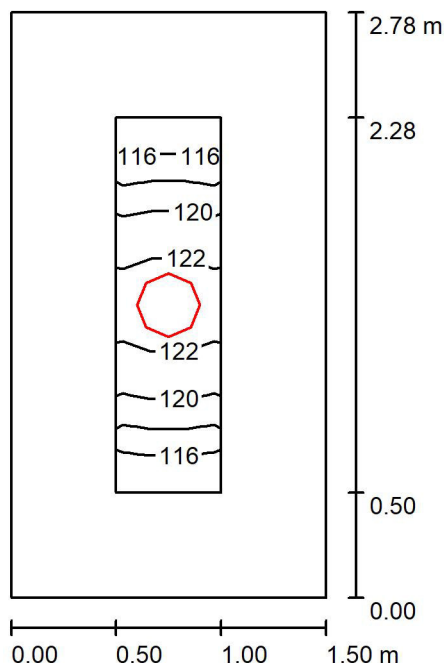
Toužimská 1058/22b
Praha 9

Zpracovatel

Telefon

Fax

e-mail info@axen.cz

D.1.41 Chodba / Shrnutí

Výška místnosti: 3.000 m, Montážní výška: 3.000 m, Činitel údržby: 0.77

Hodnoty v Lux, Měřítko 1:36

Plocha	ρ [%]	E_m [lx]	E_{min} [lx]	E_{max} [lx]	E_{min} / E_m
Uživatelská úroveň	/	120	116	123	0.967
Podlaha	20	108	87	123	0.812
Strop	70	123	49	2008	0.395
Stěny (4)	50	126	45	442	/

Uživatelská úroveň:

Výška: 0.000 m
 Rastr: 3 x 7 Body
 Okrajová zóna: 0.500 m

Kusovník svítidel

Č.	ks	Označení (Opravný faktor)	Φ (Svítidlo) [lm]	Φ (Zdroje:) [lm]	P [W]
1	1	TYP B (1.000)	2782	2780	24.0
Celkem:			2782	2780	24.0

Specifický příkon: $5.75 \text{ W/m}^2 = 4.80 \text{ W/m}^2/100 \text{ lx}$ (Základní plocha: 4.17 m^2)

AXEN, s.r.o.

Toužimská 1058/22b
Praha 9

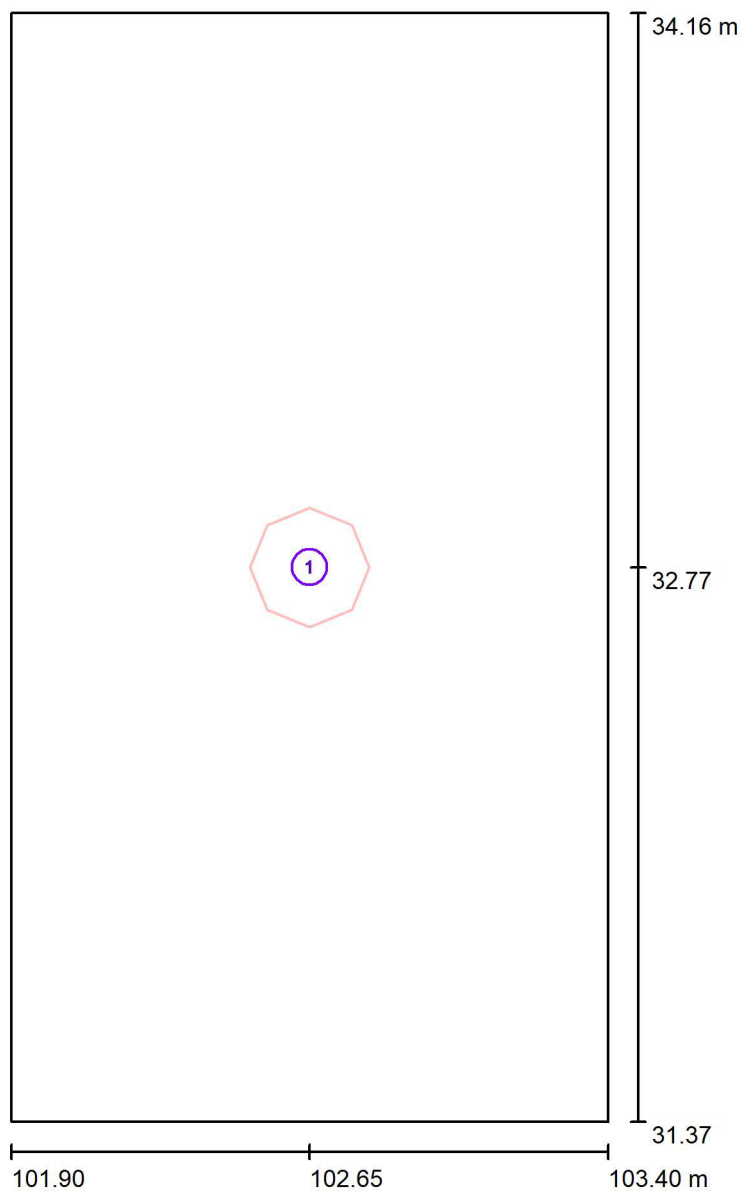
Zpracovatel

Telefon

Fax

e-mail info@axen.cz

D.1.41 Chodba / Svítidla (situační plán)



Měřítko 1 : 19

Kusovník svítidel

Č.	ks	Označení
1	1	TYP B

AXEN, s.r.o.

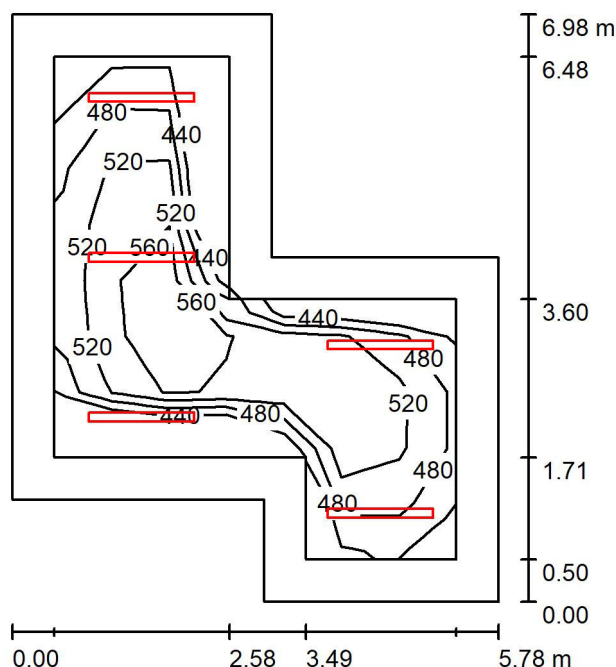
Toužimská 1058/22b
Praha 9

Zpracovatel

Telefon

Fax

e-mail info@axen.cz

D.1.44 Kancelář / Shrnutí

Výška místnosti: 3.000 m, Montážní výška: 3.000 m, Činitel údržby: 0.70

Hodnoty v Lux, Měřítko 1:90

Plocha	ρ [%]	E_m [lx]	E_{min} [lx]	E_{max} [lx]	E_{min} / E_m
Uživatelská úroveň	/	516	416	597	0.807
Podlaha	20	385	223	500	0.579
Strop	70	91	66	107	0.717
Stěny (8)	50	205	75	345	/

Uživatelská úroveň:

Výška: 0.750 m
 Rastr: 7 x 9 Body
 Okrajová zóna: 0.500 m

Kusovník svítidel

Č.	ks	Označení (Opravný faktor)	Φ (Svítidlo) [lm]	Φ (Zdroje:) [lm]	P [W]
1	5	TYP A (1.000)	5049	6000	33.5
Celkem:			25243	30000	167.5

Specifický příkon: $5.79 \text{ W/m}^2 = 1.12 \text{ W/m}^2/100 \text{ lx}$ (Základní plocha: 28.92 m^2)

AXEN, s.r.o.

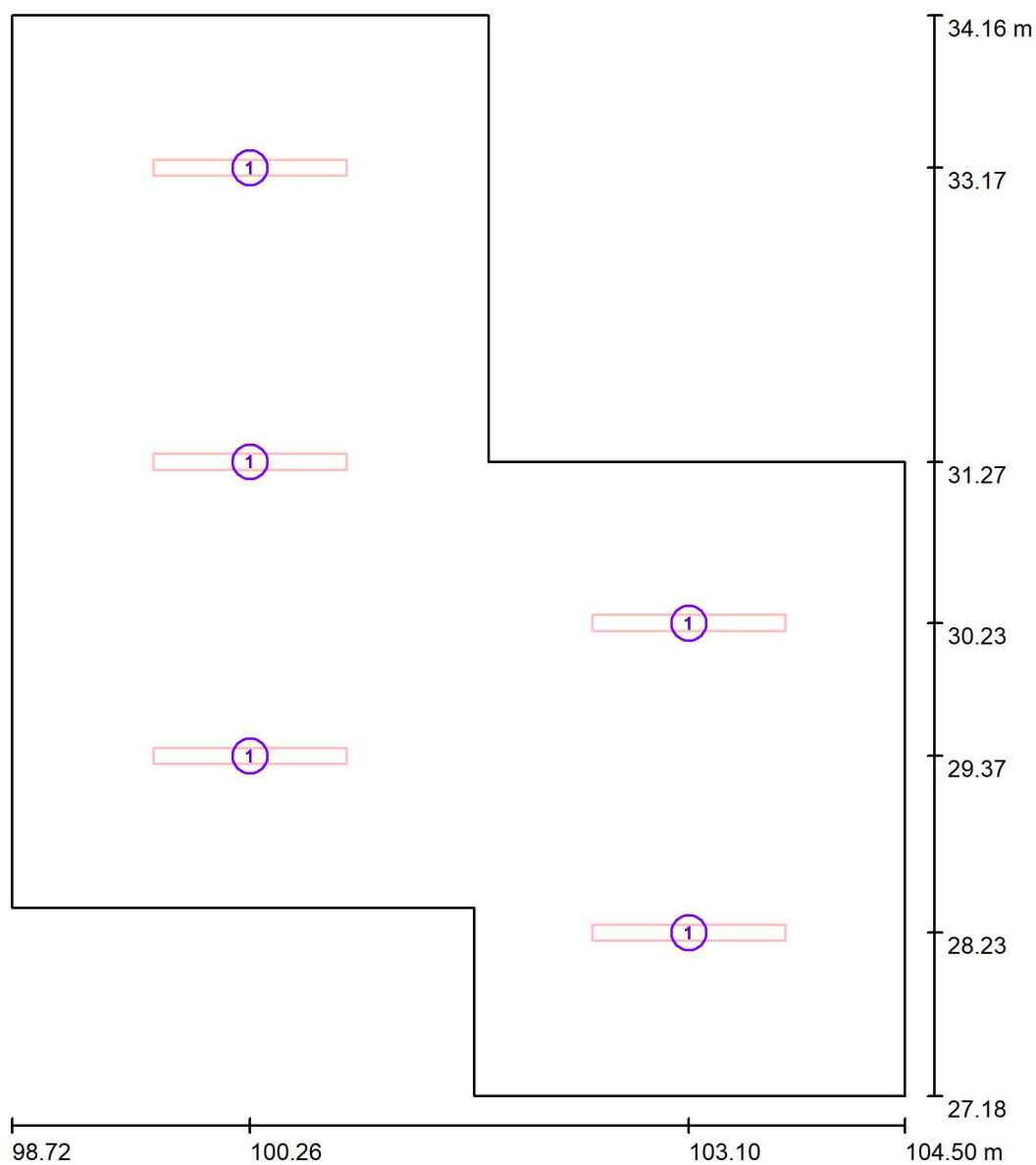
Toužimská 1058/22b
Praha 9

Zpracovatel

Telefon

Fax

e-mail info@axen.cz

D.1.44 Kancelář / Svítidla (situační plán)

Měřítko 1 : 48

Kusovník svítidel

Č.	ks	Označení
1	5	TYP A

AXEN, s.r.o.

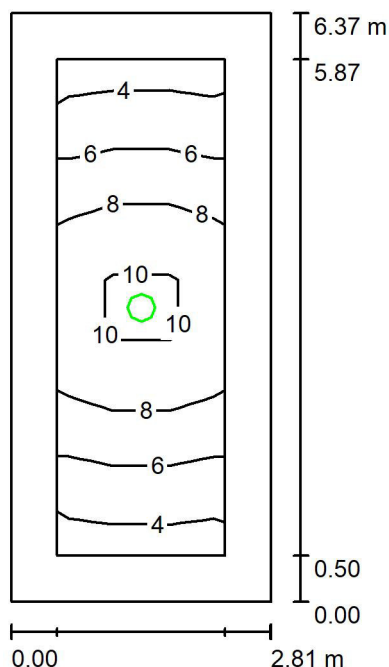
Toužimská 1058/22b
Praha 9

Zpracovatel

Telefon

Fax

e-mail info@axen.cz

D.1.7 Vstupní hala - NO / Světelná scéna 1 / Shrnutí

Výška místnosti: 3.000 m, Montážní výška: 3.000 m, Činitel údržby: 0.86

Hodnoty v Lux, Měřítko 1:82

Plocha	ρ [%]	E_m [lx]	E_{min} [lx]	E_{max} [lx]	E_{min} / E_m
Uživatelská úroveň	/	7.04	3.72	11	0.529
Podlaha	0	5.97	1.99	11	0.333
Strop	0	1.96	0.01	316	0.005
Stěny (4)	0	3.66	0.37	16	/

Uživatelská úroveň:

Výška: 0.000 m
 Rastr: 3 x 9 Body
 Okrajová zóna: 0.500 m

Scéna s nouzovým osvětlením (EN 1838):

Vypočítává se pouze přímé světlo. Podíl odraženého světla se nebere v úvahu.

Kusovník svítidel

Č.	ks	Označení (Opravný faktor)	Φ (Svítidlo) [lm]	Φ (Zdroje:) [lm]	P [W]
1	1	TYP B (Typ 1)* (1.000)	400	400	3.0
*Pozměněné technické údaje			Celkem: 400	Celkem: 400	3.0

Specifický příkon: $0.17 \text{ W/m}^2 = 2.37 \text{ W/m}^2/100 \text{ lx}$ (Základní plocha: 17.94 m^2)

AXEN, s.r.o.

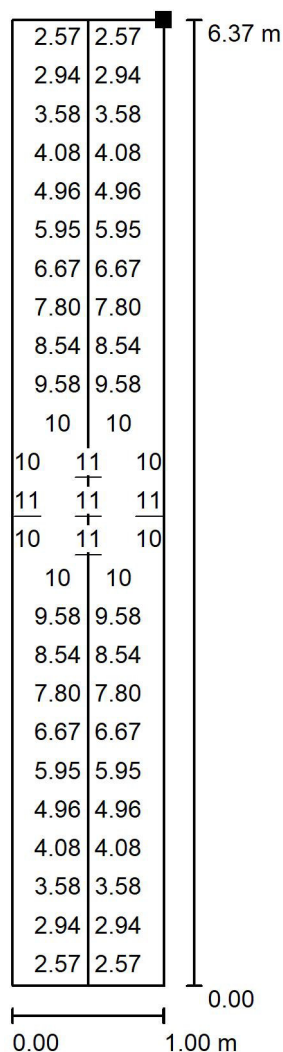
Toužimská 1058/22b
Praha 9

Zpracovatel

Telefon

Fax

e-mail info@axen.cz

D.1.7 Vstupní hala - NO / Světelná scéna 1 / Úniková cesta 1 / Graf hodnot (E)

Hodnoty v Lux, Měřítko 1 : 50

Nelze zobrazit všechny vypočtené hodnoty.

Poloha plochy v místnosti:

Označený bod:

(94.626 m, 42.100 m, 0.000 m)



Rastr: 25 x 5 Body

 E_m [lx]
6.59 E_{min} [lx]
2.53 E_{max} [lx]
11 E_{min} / E_m
0.385 E_{min} / E_{max}
0.231Osa: E_{min} : 2.58 lx, E_{min} / E_{max} : 0.24 (1 : 4.24).

AXEN, s.r.o.

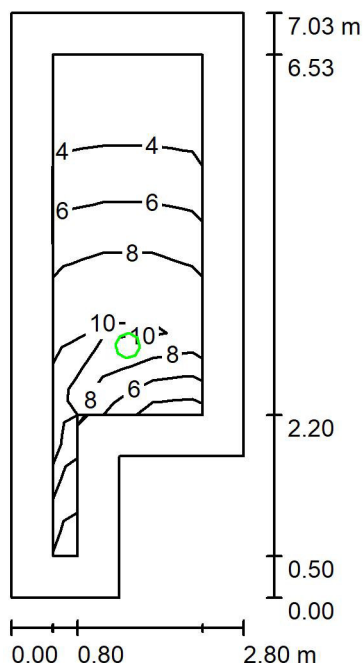
Toužimská 1058/22b
Praha 9

Zpracovatel

Telefon

Fax

e-mail info@axen.cz

D.1.13 Chodba návštěvy - NO / Světelná scéna 1 / Shrnutí

Výška místnosti: 3.000 m, Montážní výška: 3.000 m, Činitel údržby: 0.86

Hodnoty v Lux, Měřítko 1:91

Plocha	ρ [%]	E_m [lx]	E_{min} [lx]	E_{max} [lx]	E_{min} / E_m
Uživatelská úroveň	/	6.52	2.28	11	0.349
Podlaha	0	5.72	0.48	11	0.083
Strop	0	2.04	0.00	319	0.002
Stěny (6)	0	3.59	0.00	18	/

Uživatelská úroveň:

Výška: 0.000 m
 Rastr: 3 x 9 Body
 Okrajová zóna: 0.500 m

Scéna s nouzovým osvětlením (EN 1838):

Vypočítává se pouze přímé světlo. Podíl odraženého světla se nebere v úvahu.

Kusovník svítidel

Č.	ks	Označení (Opravný faktor)	Φ (Svítidlo) [lm]	Φ (Zdroje:) [lm]	P [W]
1	1	TYP B (Typ 1)* (1.000)	400	400	3.0
*Pozměněné technické údaje			Celkem: 400	Celkem: 400	3.0

Specifický příkon: $0.18 \text{ W/m}^2 = 2.69 \text{ W/m}^2/100 \text{ lx}$ (Základní plocha: 17.10 m^2)

AXEN, s.r.o.

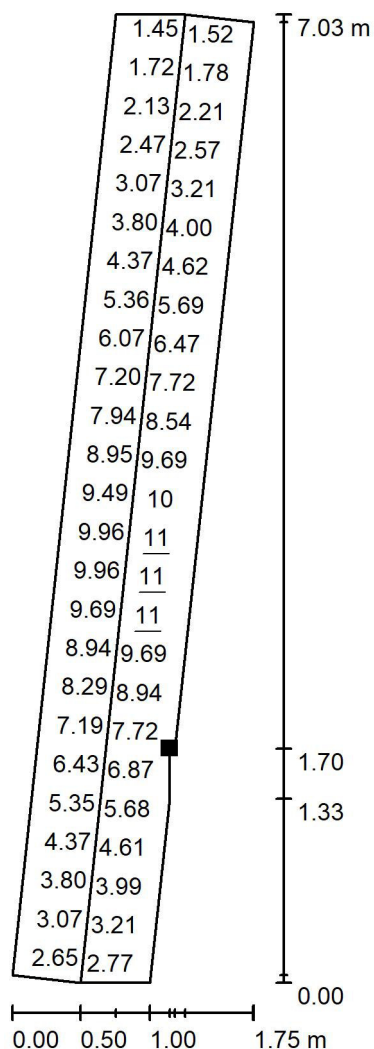
Toužimská 1058/22b
Praha 9

Zpracovatel

Telefon

Fax

e-mail info@axen.cz

D.1.13 Chodba návštěvy - NO / Světelná scéna 1 / Úniková cesta 1 / Graf hodnot (E)

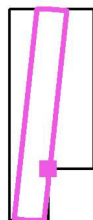
Hodnoty v Lux, Měřítko 1 : 55

Nelze zobrazit všechny vypočtené hodnoty.

Poloha plochy v místnosti:

Označený bod:

(100.015 m, 37.913 m, 0.000 m)



Rastr: 25 x 5 Body

 E_m [lx]
5.92 E_{min} [lx]
1.42 E_{max} [lx]
11 E_{min} / E_m
0.240 E_{min} / E_{max}
0.130Osa: E_{min} : 1.44 lx, E_{min} / E_{max} : 0.14 (1 : 7.31).

AXEN, s.r.o.

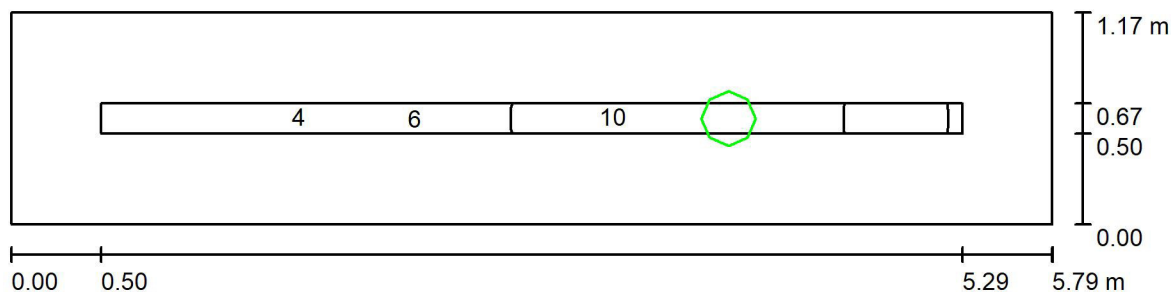
Toužimská 1058/22b
Praha 9

Zpracovatel

Telefon

Fax

e-mail info@axen.cz

D.1.18 Chodba - NO / Světelná scéna 1 / Shrnutí

Výška místnosti: 3.000 m, Montážní výška: 3.000 m, Činitel údržby: 0.86

Hodnoty v Lux, Měřítko 1:42

Plocha	ρ [%]	E_m [lx]	E_{min} [lx]	E_{max} [lx]	E_{min} / E_m
Uživatelská úroveň	/	7.25	2.01	11	0.277
Podlaha	0	6.57	1.43	11	0.218
Strop	0	4.99	0.01	328	0.001
Stěny (4)	0	6.38	0.10	92	/

Uživatelská úroveň:

Výška: 0.000 m
 Rastr: 57 x 3 Body
 Okrajová zóna: 0.500 m

Scéna s nouzovým osvětlením (EN 1838):

Vypočítává se pouze přímé světlo. Podíl odraženého světla se nebere v úvahu.

Kusovník svítidel

Č.	ks	Označení (Opravný faktor)	Φ (Svítidlo) [lm]	Φ (Zdroje:) [lm]	P [W]
1	1	TYP B (Typ 1)* (1.000)	400	400	3.0
*Pozměněné technické údaje			Celkem: 400	Celkem: 400	3.0

Specifický příkon: $0.44 \text{ W/m}^2 = 6.12 \text{ W/m}^2/100 \text{ lx}$ (Základní plocha: 6.77 m^2)

AXEN, s.r.o.

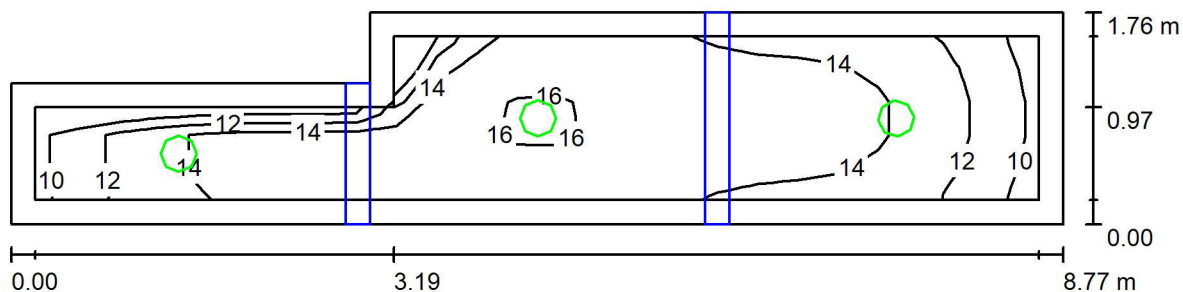
Toužimská 1058/22b
Praha 9

Zpracovatel

Telefon

Fax

e-mail info@axen.cz

D.1.19 Chodba - NO / Světelná scéna 1 / Shrnutí

Výška místnosti: 3.000 m, Montážní výška: 3.000 m, Činitel údržby: 0.86

Hodnoty v Lux, Měřítko 1:63

Plocha	ρ [%]	E_m [lx]	E_{min} [lx]	E_{max} [lx]	E_{min} / E_m
Uživatelská úroveň	/	14	9.65	16	0.693
Podlaha	0	13	7.80	16	0.581
Strop	0	8.03	0.11	327	0.014
Stěny (6)	0	12	1.65	93	/

Uživatelská úroveň:

Výška: 0.000 m
Rastr: 25 x 5 Body
Okrajová zóna: 0.200 m

Scéna s nouzovým osvětlením (EN 1838):

Vypočítává se pouze přímé světlo. Podíl odraženého světla se nebere v úvahu.

Kusovník svítidel

Č.	ks	Označení (Opravný faktor)	Φ (Svítidlo) [lm]	Φ (Zdroje:) [lm]	P [W]
1	3	TYP B (Typ 1)* (1.000)	400	400	3.0
*Pozměněné technické údaje			Celkem: 1201	Celkem: 1200	9.0

Specifický příkon: $0.66 \text{ W/m}^2 = 4.74 \text{ W/m}^2/100 \text{ lx}$ (Základní plocha: 13.64 m^2)

AXEN, s.r.o.

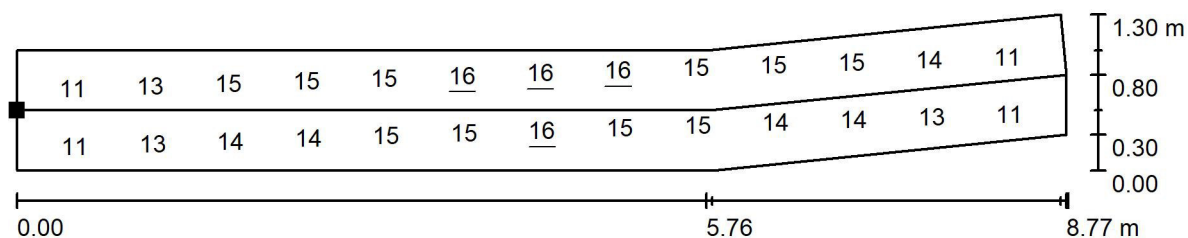
Toužimská 1058/22b
Praha 9

Zpracovatel

Telefon

Fax

e-mail info@axen.cz

D.1.19 Chodba - NO / Světelná scéna 1 / Úniková cesta 1 / Graf hodnot (E)

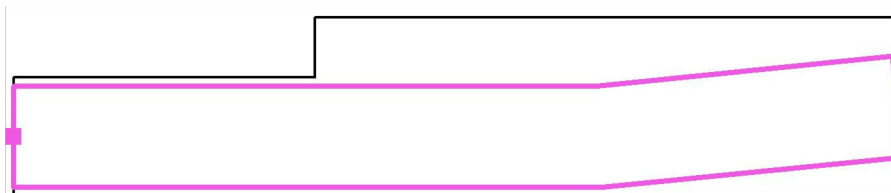
Hodnoty v Lux, Měřítko 1 : 63

Nelze zobrazit všechny vypočtené hodnoty.

Poloha plochy v místnosti:

Označený bod:

(95.729 m, 34.937 m, 0.000 m)



Rastr: 27 x 5 Body

 E_m [lx]
14

 E_{min} [lx]
9.11

 E_{max} [lx]
16

 E_{min} / E_m
0.666

 E_{min} / E_{max}
0.559
Osa: E_{min} : 8.85 lx, E_{min} / E_{max} : 0.55 (1 : 1.81).

AXEN, s.r.o.

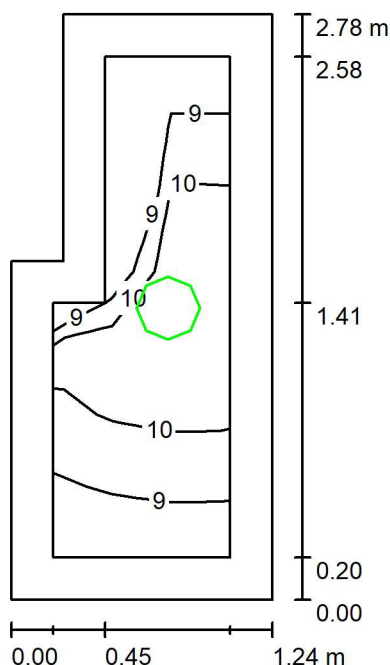
Toužimská 1058/22b
Praha 9

Zpracovatel

Telefon

Fax

e-mail info@axen.cz

D.1.22 Chodba - NO / Světelná scéna 1 / Shrnutí

Výška místnosti: 3.000 m, Montážní výška: 3.000 m, Činitel údržby: 0.86

Hodnoty v Lux, Měřítko 1:36

Plocha	ρ [%]	E_m [lx]	E_{min} [lx]	E_{max} [lx]	E_{min} / E_m
Uživatelská úroveň	/	9.88	8.56	11	0.867
Podlaha	0	9.38	6.82	11	0.727
Strop	0	10	0.13	340	0.012
Stěny (6)	0	12	0.76	129	/

Uživatelská úroveň:

Výška: 0.000 m
 Rastr: 3 x 7 Body
 Okrajová zóna: 0.200 m

Scéna s nouzovým osvětlením (EN 1838):

Vypočítává se pouze přímé světlo. Podíl odraženého světla se nebere v úvahu.

Kusovník svítidel

Č.	ks	Označení (Opravný faktor)	Φ (Svítidlo) [lm]	Φ (Zdroje:) [lm]	P [W]
1	1	TYP B (Typ 1)* (1.000)	400	400	3.0
*Pozměněné technické údaje			Celkem: 400	Celkem: 400	3.0

Specifický příkon: $0.95 \text{ W/m}^2 = 9.58 \text{ W/m}^2/100 \text{ lx}$ (Základní plocha: 3.17 m^2)

AXEN, s.r.o.

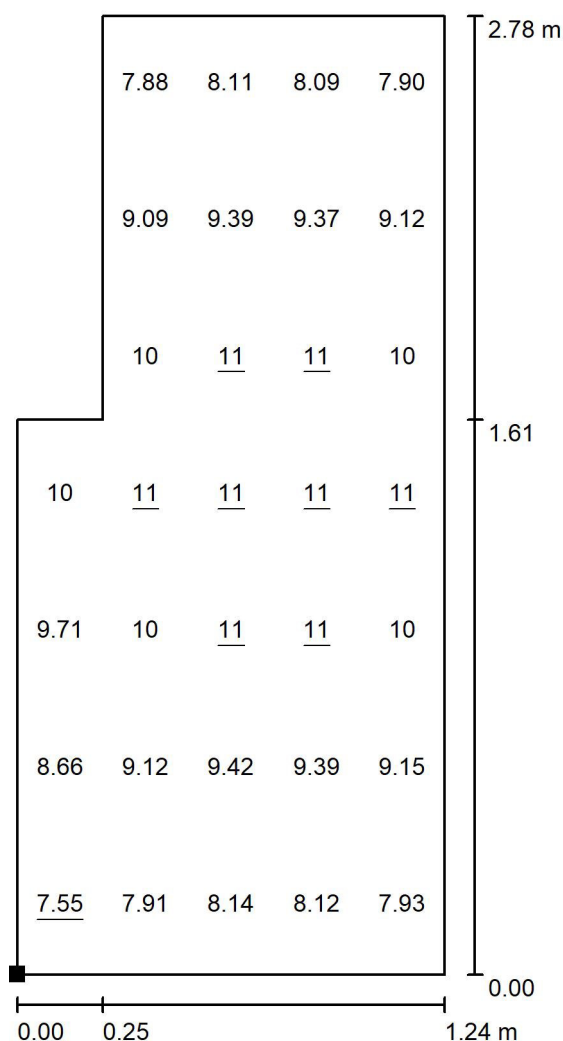
Toužimská 1058/22b
Praha 9

Zpracovatel

Telefon

Fax

e-mail info@axen.cz

D.1.22 Chodba - NO / Světelná scéna 1 / Protipaniková plocha 1 / Hodnotový graf (E, svisle)

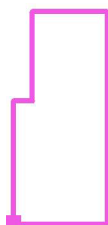
Hodnoty v Lux, Měřítko 1 : 22

Nelze zobrazit všechny vypočtené hodnoty.

Poloha plochy v místnosti:

Označený bod:

(82.334 m, 32.548 m, 0.000 m)



Rastr: 5 x 7 Body

 E_m [lx]
9.39

 E_{min} [lx]
7.55

 E_{max} [lx]
11

 E_{min} / E_m
0.804

 E_{min} / E_{max}
0.689

AXEN, s.r.o.

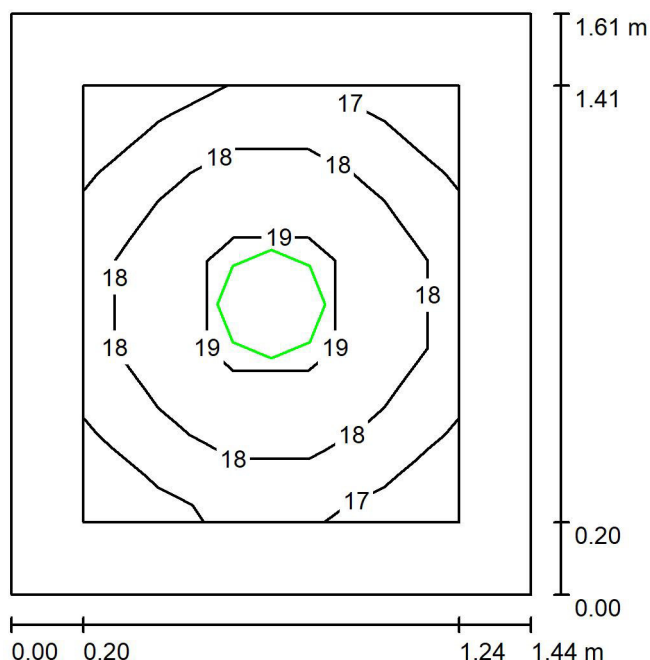
Toužimská 1058/22b
Praha 9

Zpracovatel

Telefon

Fax

e-mail info@axen.cz

D.1.23 Vstupní hala - NO / Světelná scéna 1 / Shrnutí

Výška místnosti: 3.000 m, Montážní výška: 3.000 m, Činitel údržby: 0.86

Hodnoty v Lux, Měřítko 1:21

Plocha	ρ [%]	E_m [lx]	E_{min} [lx]	E_{max} [lx]	E_{min} / E_m
Uživatelská úroveň	/	18	17	20	0.917
Podlaha	0	10	8.74	11	0.867
Strop	0	14	0.38	306	0.026
Stěny (4)	0	16	2.18	60	/

Uživatelská úroveň:

Výška: 0.750 m
 Rastr: 5 x 5 Body
 Okrajová zóna: 0.200 m

Scéna s nouzovým osvětlením (EN 1838):

Vypočítává se pouze přímé světlo. Podíl odraženého světla se nebere v úvahu.

Kusovník svítidel

Č.	ks	Označení (Opravný faktor)	Φ (Svítidlo) [lm]	Φ (Zdroje:) [lm]	P [W]
1	1	TYP B (Typ 1)* (1.000)	400	400	3.0
*Pozměněné technické údaje			Celkem: 400	Celkem: 400	3.0

Specifický příkon: $1.29 \text{ W/m}^2 = 7.17 \text{ W/m}^2/100 \text{ lx}$ (Základní plocha: 2.32 m^2)

AXEN, s.r.o.

Toužimská 1058/22b
Praha 9

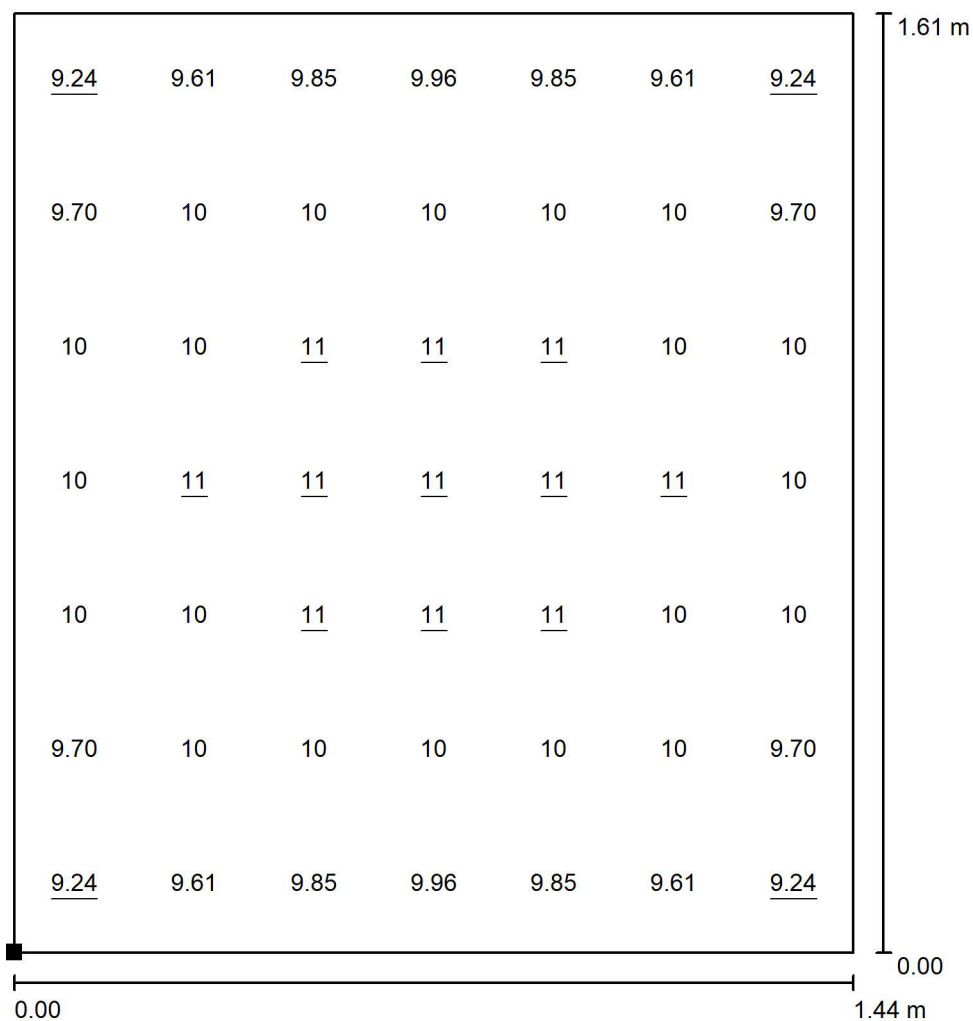
Zpracovatel

Telefon

Fax

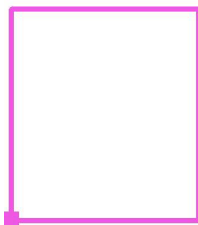
e-mail info@axen.cz

D.1.23 Vstupní hala - NO / Světelná scéna 1 / Protipaniková plocha 1 / Hodnotový graf (E, svisle)



Hodnoty v Lux, Měřítko 1 : 13

Poloha plochy v místnosti:
Označený bod:
(80.793 m, 32.548 m, 0.000 m)



Rastr: 7 x 7 Body

 E_m [lx]
10

 E_{min} [lx]
9.24

 E_{max} [lx]
11

 E_{min} / E_m
0.912

 E_{min} / E_{max}
0.842

AXEN, s.r.o.

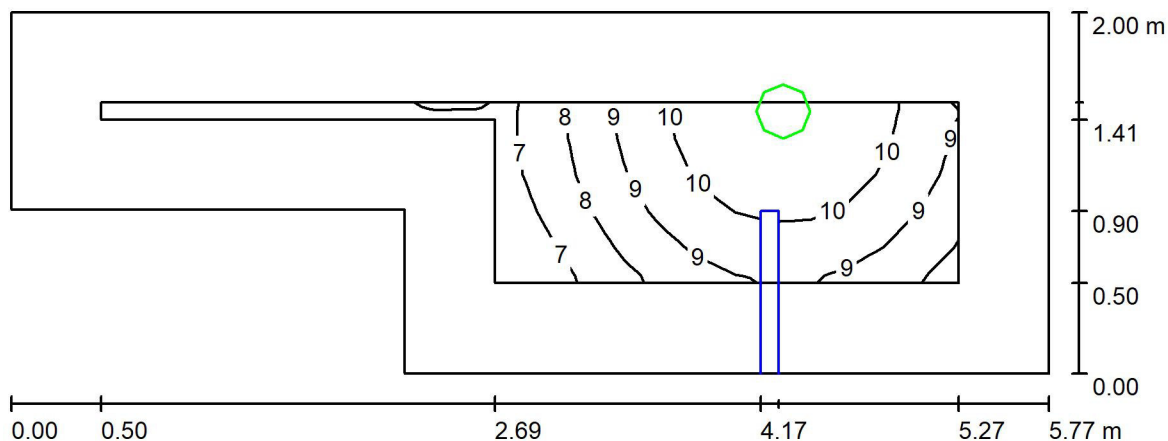
Toužimská 1058/22b
Praha 9

Zpracovatel

Telefon

Fax

e-mail info@axen.cz

D.1.24 Chodba - NO / Světelná scéna 1 / Shrnutí

Výška místnosti: 3.000 m, Montážní výška: 3.000 m, Činitel údržby: 0.86

Hodnoty v Lux, Měřítko 1:42

Plocha	ρ [%]	E_m [lx]	E_{min} [lx]	E_{max} [lx]	E_{min} / E_m
Uživatelská úroveň	/	9.19	6.48	11	0.705
Podlaha	0	6.58	1.18	11	0.179
Strop	0	3.58	0.01	351	0.002
Stěny (6)	0	5.30	0.07	105	/

Uživatelská úroveň:

Výška: 0.000 m
 Rastr: 23 x 5 Body
 Okrajová zóna: 0.500 m

Scéna s nouzovým osvětlením (EN 1838):

Vypočítává se pouze přímé světlo. Podíl odraženého světla se nebere v úvahu.

Kusovník svítidel

Č.	ks	Označení (Opravný faktor)	Φ (Svítidlo) [lm]	Φ (Zdroje:) [lm]	P [W]
1	1	TYP B (Typ 1)* (1.000)	400	400	3.0
*Pozměněné technické údaje			Celkem: 400	Celkem: 400	3.0

Specifický příkon: $0.31 \text{ W/m}^2 = 3.42 \text{ W/m}^2/100 \text{ lx}$ (Základní plocha: 9.55 m^2)

AXEN, s.r.o.

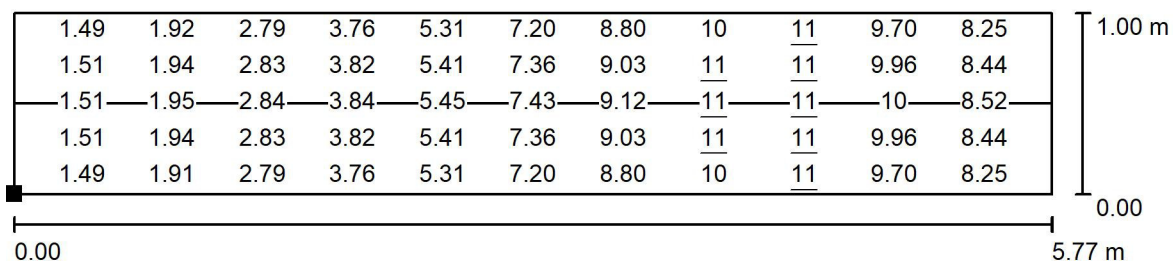
Toužimská 1058/22b
Praha 9

Zpracovatel

Telefon

Fax

e-mail info@axen.cz

D.1.24 Chodba - NO / Světelná scéna 1 / Úniková cesta 1 / Graf hodnot (E)

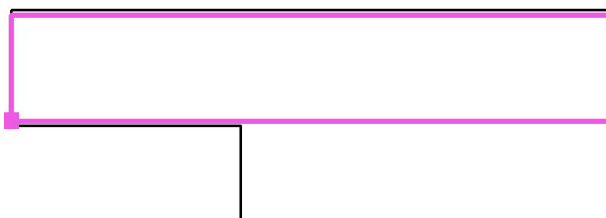
Hodnoty v Lux, Měřítko 1 : 42

Nelze zobrazit všechny vypočtené hodnoty.

Poloha plochy v místnosti:

Označený bod:

(83.776 m, 33.111 m, 0.000 m)



Rastr: 23 x 5 Body

 E_m [lx]
6.35

 E_{min} [lx]
1.18

 E_{max} [lx]
11

 E_{min} / E_m
0.186

 E_{min} / E_{max}
0.108
Osa: E_{min} : 1.20 lx, E_{min} / E_{max} : 0.11 (1 : 9.15).

AXEN, s.r.o.

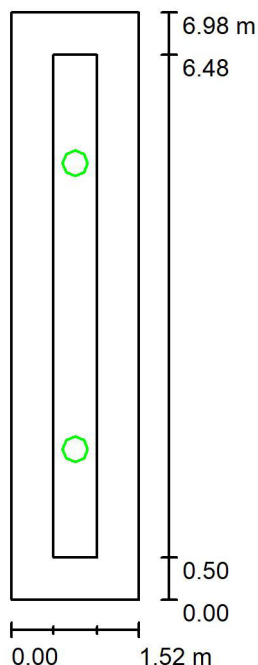
Toužimská 1058/22b
Praha 9

Zpracovatel

Telefon

Fax

e-mail info@axen.cz

D.1.30 Chodba - NO / Světelná scéna 1 / Shrnutí

Výška místnosti: 3.000 m, Montážní výška: 3.000 m, Činitel údržby: 0.86

Hodnoty v Lux, Měřítko 1:90

Plocha	ρ [%]	E_m [lx]	E_{min} [lx]	E_{max} [lx]	E_{min} / E_m
Uživatelská úroveň	/	12	9.98	13	0.822
Podlaha	0	11	6.23	13	0.564
Strop	0	6.46	0.07	317	0.011
Stěny (4)	0	9.87	1.18	55	/

Uživatelská úroveň:

Výška: 0.000 m
 Rastr: 1 x 9 Body
 Okrajová zóna: 0.500 m

Scéna s nouzovým osvětlením (EN 1838):

Vypočítává se pouze přímé světlo. Podíl odraženého světla se nebere v úvahu.

Kusovník svítidel

Č.	ks	Označení (Opravný faktor)	Φ (Svítidlo) [lm]	Φ (Zdroje:) [lm]	P [W]
1	2	TYP B (Typ 1)* (1.000)	400	400	3.0
*Pozměněné technické údaje			Celkem: 800	Celkem: 800	6.0

Specifický příkon: $0.57 \text{ W/m}^2 = 4.67 \text{ W/m}^2/100 \text{ lx}$ (Základní plocha: 10.58 m^2)

AXEN, s.r.o.

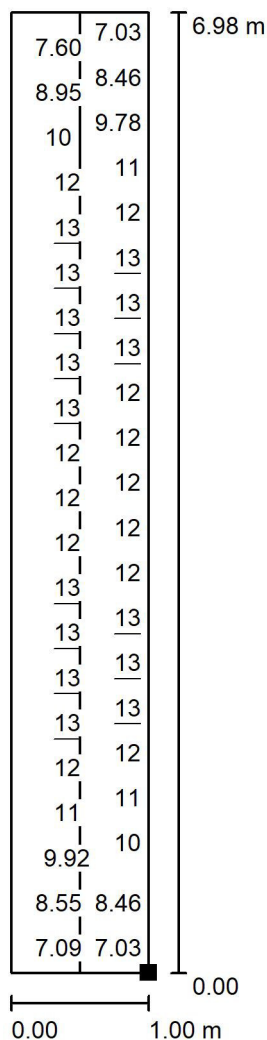
Toužimská 1058/22b
Praha 9

Zpracovatel

Telefon

Fax

e-mail info@axen.cz

D.1.30 Chodba - NO / Světelná scéna 1 / Úniková cesta 1 / Graf hodnot (E)

Hodnoty v Lux, Měřítko 1 : 55

Nelze zobrazit všechny vypočtené hodnoty.

Poloha plochy v místnosti:

Označený bod:

(93.118 m, 27.179 m, 0.000 m)



Rastr: 64 x 16 Body

 E_m [lx]
11

 E_{min} [lx]
6.51

 E_{max} [lx]
13

 E_{min} / E_m
0.577

 E_{min} / E_{max}
0.489
Osa: E_{min} : 6.73 lx, E_{min} / E_{max} : 0.51 (1 : 1.98).